

**ООО «ГРАД-Информ»**

**ПРОЕКТ ГЕНЕРАЛЬНОГО ПЛАНА  
ТЕРРИТОРИИ МУНИЦИПАЛЬНОГО ОБРАЗОВАНИЯ  
УСТЬ-ЛУКОВСКИЙ СЕЛЬСОВЕТ  
ОРДЫНСКОГО РАЙОНА  
НОВОСИБИРСКОЙ ОБЛАСТИ**

**ЭЛЕКТРОННАЯ ВЕРСИЯ ПРОЕКТА  
УСТЬ-ЛУКОВСКИЙ СЕЛЬСОВЕТ**

**ПОЯСНИТЕЛЬНАЯ ЗАПИСКА**



ПРОЕКТ ГЕНЕРАЛЬНОГО ПЛАНА  
ТЕРРИТОРИИ МУНИЦИПАЛЬНОГО ОБРАЗОВАНИЯ  
УСТЬ-ЛУКОВСКИЙ СЕЛЬСОВЕТ  
ОРДЫНСКОГО РАЙОНА  
НОВОСИБИРСКОЙ ОБЛАСТИ

**ЭЛЕКТРОННАЯ ВЕРСИЯ ПРОЕКТА**

ПОЯСНИТЕЛЬНАЯ ЗАПИСКА

Омск 2009

## СОДЕРЖАНИЕ:

1. ОПИСАНИЕ СТРУКТУРЫ ЭЛЕКТРОННОЙ ВЕРСИИ ПРОЕКТА .....	4
1.1. Общее описание проекта.....	4
1.2. Структура проекта .....	6
1.3. Структура атрибутивных данных основных таблиц проекта.....	18
2. ОПИСАНИЕ РАБОЧИХ НАБОРОВ ПРОЕКТА .....	42
3. КРАТКОЕ РУКОВОДСТВО ПОЛЬЗОВАТЕЛЯ.....	53
3.1 Введение .....	53
3.2 Основная часть .....	54
4. ТЕРМИНЫ И ОПРЕДЕЛЕНИЯ .....	61
4.1 Термины и определения, используемые при описании рабочих наборов.....	61
4.2 Термины и определения MapInfo .....	61

## 1. ОПИСАНИЕ СТРУКТУРЫ ЭЛЕКТРОННОЙ ВЕРСИИ ПРОЕКТА

### 1.1 Общее описание проекта

Документы генерального плана муниципального образования Усть-Луковский сельсовет состоят из двух основных частей: утверждаемая (основная часть) и обосновывающая (материалы по обоснованию).

Состав схем проекта следующий:

#### ***Генеральный план. Утверждаемая часть:***

- Схема генерального плана (Основной чертеж). М 1:50000;
- Схема функционального зонирования, ограничений использования территорий и планируемого размещения объектов капитального строительства М 1:50000;
- Схема развития транспортного обслуживания и инженерного обеспечения территории Усть-Луковский сельсовет М 1:50000.

#### ***Генеральный план. Обосновывающая часть:***

- Схема современного использования комплексной оценки территории М 1:10000;
- Схема современного транспортного обслуживания инженерного обеспечения территории М 1:10000;
- Схема планировочной структуры территории под первоочередное освоение М 1:50000;

Электронная версия проекта генерального плана муниципального образования Усть-Луковский сельсовет реализована в виде набора проектов (\*.wor) формата MapInfo, записанных на DVD-диск, прилагаемый к пояснительной записке.

Проекты MapInfo представляют собой наборы графических и семантических данных позволяющих формировать чертежи, входящие в состав проекта генерального плана муниципального образования Усть-Луковский сельсовет. Для просмотра и редактирования данных предполагается использование *MapInfo Professional версии 6.5* и выше.

Картографические материалы генерального плана муниципального образования и входящих в его состав населенных пунктов сделаны в их местных системах координат (План-схема).

Проект генерального плана содержит:

Рабочие наборы (формат MapInfo) – 6

Используемые форматы данных:

\*.doc – документ Microsoft Word;

\*.jpg, \*.tif, \*.psx – растровая топографическая основа;

\*.tab – таблица MapInfo;

\*.wor – рабочий набор MapInfo.

## 1.2. Структура проекта

Открывая, прилагаемый к проекту диск, вы видите следующие папки: «Генеральный план» и «База проекта» (рис 1.1).

Папка «Генеральный план» - основное место хранения градостроительной документации, содержит две папки «Утверждаемая часть», и «Обосновывающая часть»

В папках «Утверждаемая часть» и «Обосновывающая часть» собраны основные документы генерального плана: пояснительные записки и файлы рабочих наборов MapInfo, позволяющих формировать карты и схемы, входящие в состав проекта генерального плана муниципального образования.

В папках, содержащих файлы рабочих наборов MapInfo, присутствует папка «Графические материалы», в которой находятся растровые файлы – аналоги карт и схем генерального плана для улучшения читаемости проектной документации проекта.

Папка «База проекта» - информационная основа проекта, она содержит две папки: «System» и «Усть-Луковский сельсовет МО».

В папке «System» собраны все необходимые для работы с проектом системные утилиты, шрифты, типы линий для MapInfo.

В папке «Усть-Луковский сельсовет МО» находятся папки проектов муниципального образования (Структура МО) и населенных пунктов, входящих в его состав (Усть-Луковка, Сушиха).

Данные проекта генерального плана муниципального образования Усть-Луковский сельсовет и входящих в его состав населенных пунктов (папка «Усть-Луковский сельсовет МО») в электронном виде представлены отдельными папками с находящимися в них таблицами MapInfo (тематическими картографическими слоями). Названия папок соответствуют их тематическому назначению. Структура данных проекта однотипна для каждого населенного пункта и показана на примере населенного пункта поселок Усть-Луковка (Рис 1.2).

Данная структура (состав таблиц) может быть не полной в связи с отсутствием определенных объектов градостроительной деятельности. При дальнейшем развитии проекта возможно создание таблиц по предложенной структуре таблиц пункт 1.3.

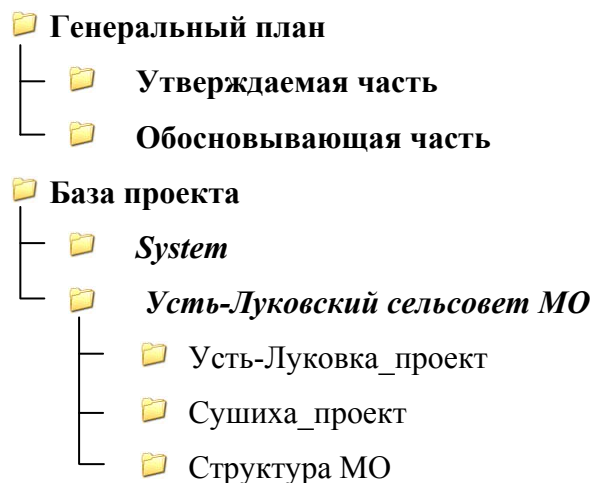


Рис. 1.1 Структура проекта

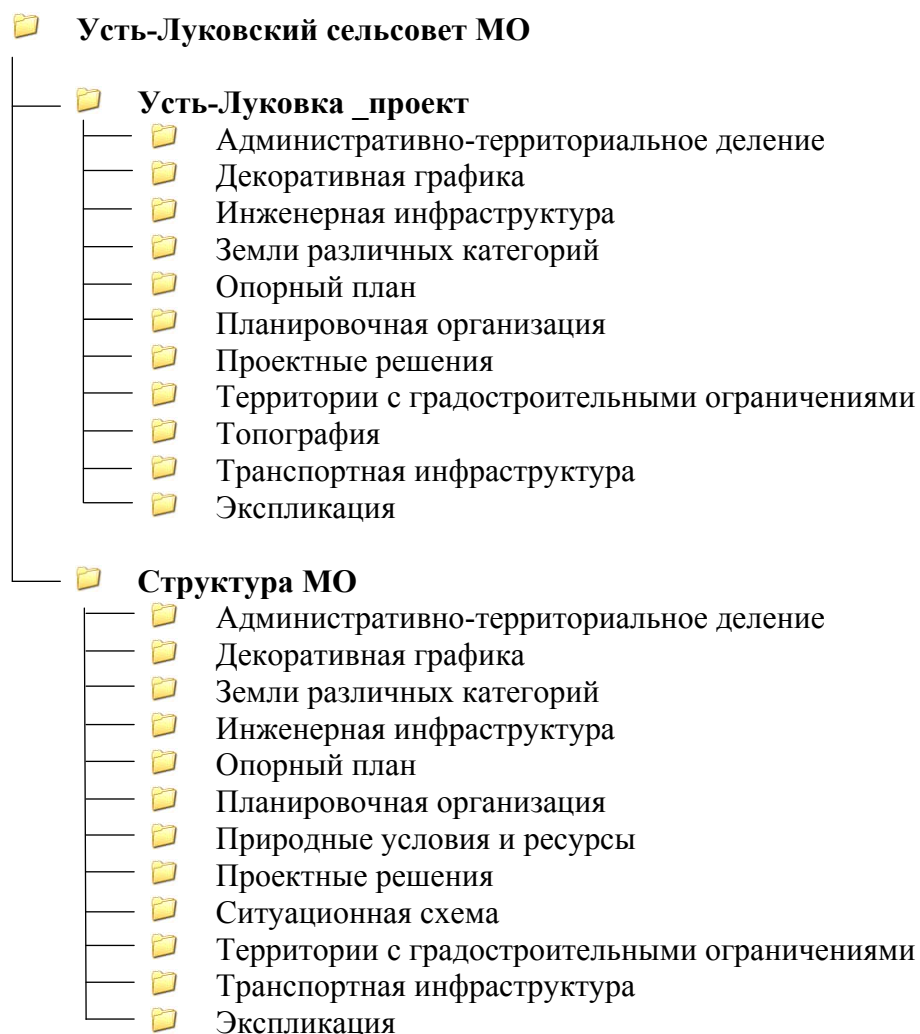


Рис. 1.2 Структура данных проекта

**Усть-Луковка\_проект**

- папки с основными данными проекта отдельных населенных пунктов

***Административно-территориальное деление***

- данная папка содержит таблицы в формате MapInfo с данными об административно – территориальном делении муниципального образования;

*Границы\_НП* - существующая граница населенного пункта, входящего в состав муниципального образования;

*Границы\_НП\_пр* - граница населенного пункта, входящего в состав муниципального образования, предлагаемая по генеральному плану.

*Границы\_МО* - существующая граница муниципального образования (поселения);

*Границы\_МО\_пр* - граница муниципального образования (поселения), предлагаемая по генеральному плану.

***Декоративная графика***

- данная папка содержит таблицы в формате MapInfo, используемые для создания рабочих наборов проекта;

***Инженерная инфраструктура***

- данная папка содержит таблицы в формате MapInfo с данными об инженерной инфраструктуре населенного пункта;

*Водоотведение* – существующее положение сетей системы водоотведения;

*Водоотведение\_пр* – размещение сетей системы водоотведения, предлагаемое по генеральному плану;

*Водоснабжение* - существующее положение сетей системы водоснабжения;

*Водоснабжение\_пр* - размещение сетей системы водоснабжения, предлагаемое по генеральному плану;

*Газоснабжение* - существующее положение сетей системы газоснабжения;

*Газоснабжение\_пр* - размещение сетей системы газоснабжения, предлагаемое по генеральному плану;

*Об\_водоотведения* - существующее положение объектов системы водоотведения;

*Об\_водоотведения\_пр* - размещение объектов системы водоотведения, предлагаемое по генеральному плану;

*Об\_водоснабжения* - существующее положение объектов системы водоснабжения;

*Об\_водоснабжения\_пр* - размещение объектов системы водоснабжения, предлагаемое по генеральному плану;

*Об\_газоснабжения* - существующее положение объектов системы газоснабжения;



*Об\_газоснабжения\_пр* - размещение объектов системы газоснабжения, предлагаемое по генеральному плану;

*Об\_связи* - существующее положение объектов связи;

*Об\_связи\_пр* - размещение объектов связи, предлагаемое по генеральному плану;

*Об\_теплоснабжения* - существующее положение объектов системы теплоснабжения;

*Об\_теплоснабжения\_пр* - размещение объектов системы теплоснабжения, предлагаемое по генеральному плану;

*Об\_трубопровод* – существующие инженерные объекты на магистральных продуктопроводах;

*Об\_трубопровод\_пр* - размещение объектов на магистральных продуктопроводах, предлагаемое по генеральному плану;

*Об\_электроснабжения* - существующее положение объектов системы электроснабжения;

*Об\_электроснабжения\_пр* - размещение объектов системы электроснабжения, предлагаемое по генеральному плану;

*Связь* - существующее положение линии связи;

*Связь\_пр* - размещение линии связи, предлагаемое по генеральному плану;

*Теплоснабжение* - существующие положение сетей системы теплоснабжения;

*Теплоснабжение\_пр* - размещение сетей системы теплоснабжения, предлагаемое по генеральному плану;

*Трубопровод* – существующие магистральные продуктопроводы;

*Трубопровод\_пр* – предлагаемое по генеральному плану размещение магистральных продуктопроводов;

*Электроснабжение* - существующее положение сетей системы электроснабжения;

*Электроснабжение\_пр* - размещение сетей системы электроснабжения предлагаемое по генеральному плану.

#### **\Опорный план**

- данная папка содержит таблицы в формате MapInfo с данными о современном состоянии территории населенного пункта;

*Гидрография* - водные объекты;

*Зем\_участки* – земельные участки, поставленные на кадастровый учет;

*Кап\_стр\_жил* - жилые объекты капитального строительства;

*Кап\_стр\_жил\_план* – жилые объекты капитального строительства, планируемые к строительству по предоставленным проектам;

*Кап\_стр\_неж* - нежилые здания и сооружения;

*Кап\_стр\_неж\_план* - нежилые здания и сооружения, планируемые к строительству по предоставленным проектам;

*Кап\_стр\_общ* - общественные объекты капитального строительства;

*Кап\_стр\_общ\_план* - общественные объекты капитального строительства, планируемые к строительству по предоставленным проектам;

*Об\_соц\_знач* – объекты социального значения;

*Объекты\_культурного\_наследия* – объекты культурного наследия;

*Растительность* – природные территории, покрытые растительностью;

*Территории\_застр\_план* – земельные участки, отведенные под планируемое строительство объектов;

*Функц\_зонир* – существующее функциональное зонирование в границах населенного пункта;

#### ***\Планировочная организация***

- данная папка содержит таблицы в формате MapInfo с данными о планировочной структуре населенного пункта;

*Район* - границы планировочных районов;

*Микрорайон* - границы планировочных микрорайонов;

*Квартал* - границы планировочных кварталов.

#### ***\Проектные решения***

- данная папка содержит таблицы в формате MapInfo с данными о предлагаемых проектных решениях по генеральному плану населенного пункта;

*Гидрография\_пр* - границы природных водоёмов с учётом благоустройства территории;

*Об\_соц\_знач\_пр* – объекты социального значения, предлагаемые по генеральному плану;

*Планиров\_структура* - планировочная структура территории;

*Территории\_перспективной\_застройки* – территории перспективной застройки за расчетный период;

*Функц\_зонир\_пр\_ГП* - функциональное зонирование в границах населенного пункта согласно генеральному плану.

#### ***\ Территории с градостроительными ограничениями***

- данная папка содержит таблицы в формате MapInfo с данными о градостроительных ограничениях на территории населенного пункта;

*Водоохранные\_зоны* – существующие водоохранные зоны;

*Водоохранные\_зоны\_пр* – водоохранные зоны, предлагаемые по генеральному плану;

*ОЗ\_ист\_водоснабж* - охранные зоны существующих источников водоснабжения;

*ОЗ\_ист\_водоснабж\_пр* - охранные зоны источников водоснабжения, предлагаемых по генеральному плану;

*ОЗ\_об\_культ\_наследия* - охранные зоны существующих объектов культурного наследия;

*ОЗ\_об\_культ\_наследия\_пр* – охранные зоны объектов культурного наследия предлагаемых по генеральному плану;

*ОЗ\_ООПТ* – охранные зоны существующих особо охраняемых природных территории;

*ОЗ\_ООПТ\_пр* – охранные зоны особо охраняемых природных территории, предлагаемых по генеральному плану;

*Охранные\_зоны* – охранные зоны существующих объектов градостроительной деятельности;

*Охранные\_зоны\_пр* – охранные зоны объектов градостроительной деятельности, предлагаемых по генеральному плану;

*Санитар\_защит\_зоны* – санитарно-защитные зоны существующих объектов градостроительной деятельности;

*Санитар\_защит\_зоны\_пр* – санитарно-защитные зоны объектов градостроительной деятельности, предлагаемых по генеральному плану.

#### ***\Топография***

- данная папка содержит таблицы в формате MapInfo с данными о топографической основе на территорию населенного пункта.

#### ***\Транспортная инфраструктура***

- данная папка содержит таблицы в формате MapInfo с данными о транспортной инфраструктуре населенного пункта;

*Альтер\_трансп\_сеть* – существующая альтернативная транспортная сеть;

*Альтер\_трансп\_сеть\_пр* – альтернативная транспортная сеть, предлагаемая по генеральному плану;

*Границы\_подтопления* – существующие границы территорий подверженных затоплению в период паводка, а так же грунтовыми водами;

*Границы\_подтопления\_пр* – границы территорий подверженных затоплению в период паводка, а так же грунтовыми водами после проведения инженерных мероприятий в ходе реализации генерального плана;

*Дор\_оси* – осевые линии существующей дорожной сети;

*Дор\_оси\_пр* – осевые линии дорожной сети, предлагаемой по генеральному плану;

*Дор\_сеть* – существующая дорожная сеть;

*Дор\_сеть\_пр* – дорожная сеть, предлагаемая по генеральному плану;

*Жел\_дор\_сеть* – существующая железнодорожная сеть;

*Жел\_дор\_сеть\_пр* – железнодорожная сеть, предлагаемая по генеральному плану;

*Инж\_сооружения* – существующие инженерно-технические сооружения;

*Инж\_сооружения\_пр* – инженерно-технические сооружения, предлагаемые по генеральному плану;

*Маршруты\_движения* – существующие маршруты движения общественного транспорта;

*Маршруты\_движения\_пр* – маршруты движения общественного транспорта, предлагаемые по генеральному плану;

*Об\_трансп\_инфр* – существующие объекты транспортной инфраструктуры;

*Об\_трансп\_инфр\_пр* – объекты транспортной инфраструктуры, предлагаемые по генеральному плану;

*Радиусы\_доступности\_остановок* – радиусы доступности остановок общественного транспорта;

*Радиусы\_доступности\_остановок\_пр* – радиусы доступности остановок общественного транспорта, предлагаемых по генеральному плану;

*Сечение\_дор\_полотна* – поперечный профиль дорожного полотна.

#### **|\Экспликация**

- данная папка содержит таблицы экспликации в формате MapInfo к графическим материалам проекта;

*Экспликация\_ОГД\_ГП* – экспликация объектов градостроительной деятельности, схема генерального плана населенного пункта в составе генерального плана поселения, городского округа;

*Экспликация\_ОГД\_ОМГП* - экспликация объектов градостроительной деятельности, схема современного состояния территории в составе обосновывающих материалов генерального плана поселения, городского округа;

*Экспликация\_ОГДС\_ГП* - экспликация объектов градостроительной деятельности, сводная схема генеральный плана поселения городского округа;

*Экспликация\_ОГО\_ГП* - экспликация объектов, имеющих градостроительные ограничения, схема генерального плана в составе генерального плана городского округа;

*Экспликация\_ОГО\_ОМГП* - экспликация объектов, имеющих градостроительные ограничения, схема градостроительных ограничений в составе обосновывающих материалов генерального плана городского округа;

*Экспликация\_ОГО\_ПЗЗ* - экспликация объектов, имеющих градостроительные ограничения, карта градостроительного зонирования в составе правил землепользования и застройки;

*Экспликация\_ОИИ\_ГП* – экспликация объектов инженерной инфраструктуры, схема генерального плана в составе генерального плана поселения, городского округа;

*Экспликация\_ОИИ\_ОМГП* - экспликация объектов инженерной инфраструктуры, схема современного инженерного обеспечения в составе обосновывающих материалов генерального плана городского округа;

*Экспликация\_ОКСП\_ОМГП* – экспликация объектов капитального строительства, схема принятых градостроительных решений в составе обосновывающих материалов генерального плана;

*Экспликация\_ОТИ\_ГП* - экспликация объектов транспортной инфраструктуры, схема развития транспортного обеспечения территории в составе генерального плана;

*Экспликация\_ОТИ\_ОМГП* - экспликация объектов транспортной инфраструктуры, схема современного транспортного обеспечения территории в составе обосновывающих материалов генерального плана.

## Структура МО

- папка с данными о структуре муниципального образования в целом

### *Административно-территориальное деление*

- данная папка содержит таблицы в формате MapInfo с данными об административно - территориальном делении субъекта федерации;

*Границы\_МР\_ГО* – границы муниципального района и городских округов;

*Границы\_МР\_ГО\_pr* – границы муниципального района и городских округов, предлагаемые по генеральному плану;

*Границы\_НП* – границы населенных пунктов, входящих в состав муниципального образования;

*Границы\_НП\_pr* – границы населенных пунктов, входящих в состав муниципального образования, предлагаемые по генеральному плану;

*Границы\_поселений* – границы поселений, входящих в состав муниципального района;

*Границы\_поселени\_pr* – границы поселений, входящих в состав муниципального района, предлагаемые по генеральному плану.

### *Декоративная графика*

- данная папка содержит таблицы в формате MapInfo используемые для создания рабочих наборов проекта.

### *Земли различных категорий*

- данная директория содержит таблицы в формате MapInfo с данными о делении земель по категориям в границах муниципального образования;

*Границы\_зем\_участков* – существующие границы земельных участков на межселенной территории;

*Границы\_зем\_участков\_pr* – границы земельных участков на межселенной территории, предлагаемых по генеральному плану;

*Земли\_различных\_категорий* – земли различных категорий – состав земель;

*Земли\_различных\_категорий\_pr* – земли различных категорий, предлагаемые по генеральному плану.

#### ***\Инженерная инфраструктура***

- данная папка содержит таблицы в формате MapInfo с данными об инженерной инфраструктуре муниципального образования;

*M\_трубопроводы* – магистральные трубопроводы;

*M\_трубопроводы\_pr* – магистральные трубопроводы, предлагаемые по генеральному плану;

*МС\_газоснабжения* – магистральные сети газоснабжения;

*МС\_газоснабжения\_pr* – сети газоснабжения, предлагаемые по генеральному плану;

*МС\_связи* - магистральные сети связи;

*МС\_связи\_pr* – магистральные сети связи, предлагаемые по генеральному плану;

*МС\_электроснабжения* – магистральные сети электроснабжения;

*МС\_электроснабжения\_pr* – сети электроснабжения, предлагаемые по генеральному плану;

*Объекты\_инж\_инфр* – объекты инженерной инфраструктуры;

*Объекты\_инж\_инфр\_pr* – объекты инженерной инфраструктуры, предлагаемые по генеральному плану.

#### ***\Опорный план***

- данная папка содержит таблицы в формате MapInfo с данными современного состояния территории муниципального образования;

*Объекты\_культурного\_наследия* – объекты культурного наследия;

*Объекты\_соц\_знач* – социально-значимые объекты;

*Объекты\_спец\_назначения* – объекты специального назначения;

*Функц\_зонир\_МО* - существующее функциональное зонирование территории.

#### ***\Планировочная организация***

- данная папка содержит таблицы в формате MapInfo с данными о планировочной структуре муниципального образования;

*Массив* – планировочные массивы;

*Район* - планировочные районы.

***\Природные условия и ресурсы***

- данная папка содержит таблицы в формате MapInfo с данными о природных условиях и ресурсах на территории муниципального образования;

*Гидрография* – водные объекты;

*Ландшафт* – ландшафт на территории муниципального образования;

*Почвы* – виды почв на территории муниципального образования;

*Растительность* - природная растительность.

***\Проектные решения***

- данная папка содержит таблицы в формате MapInfo с данными о проектных решениях предлагаемых по генеральному плану муниципального образования;

*Град\_зонир\_МО* – объекты социального значения предлагаемые по генеральному плану;

*Объекты\_соц\_знач\_пр* – объекты социального значения предлагаемые по генеральному плану;

*Объекты\_спец\_назначения\_пр* – объекты специального назначения предлагаемые по генеральному плану;

*Планиров\_структура* - планировочная структура;

*Территории\_перспектив\_застройки* - территории перспективной застройки за расчетный период;

*Функц\_зонир\_пр\_МО* – функциональное зонирование территории предлагаемое по генеральному плану.

***\Ситуационная схема***

- данная папка содержит таблицы в формате MapInfo для ситуационной схемы генерального плана муниципального образования.

***\Территории с градостроительными ограничениями***

- данная папка содержит таблицы в формате MapInfo с данными о градостроительных ограничениях на территории муниципального образования;

*Зоны\_ГОЧС* - территории, подверженные чрезвычайным ситуациям природного и техногенного характера;

*Зоны\_ГОЧС\_пр* - предполагаемые территории подверженные чрезвычайным ситуациям природного и техногенного характера;

*Зоны\_ОУИТ* - существующие территории с особыми условиями использования территории;

*Зоны\_ОУИТ\_пр* - территории с особыми условиями использования территории, предлагаемые по генеральному плану;

*Территории\_НПП* – территории, подверженные проявлениям неблагоприятных природных процессов;

*Территории\_НПП\_pr* - предполагаемые территории подверженные проявлениям неблагоприятных природных процессов;

*Территории\_ООПТ* – особо охраняемые природные территории;

*Территории\_ООПТ\_pr* – особо охраняемые природные территории, предлагаемые по генеральному плану.

***\Транспортная инфраструктура***

- данная папка содержит таблицы в формате MapInfo с данными о транспортной инфраструктуре муниципального образования;

*Зоны\_воздействия* – зоны, образованные существующими транспортными сетями, оказывающие благоприятное воздействие на развитие региона;

*Зоны\_воздействия\_pr* – зоны, образованные предлагаемыми транспортными сетями, оказывающие благоприятное воздействие на развитие региона;

*Маршруты\_движения* – существующие маршруты движения общественного транспорта;

*Маршруты\_движения\_pr* – маршруты движения общественного транспорта предлагаемые по генеральному плану;

*Объекты\_трансп\_инфр* – существующие объекты транспортной инфраструктуры;

*Объекты\_трансп\_инфр\_pr* – объекты транспортной инфраструктуры, предлагаемые по генеральному плану;

*ТС\_автомобильные* – существующие автомобильные транспортные сети;

*ТС\_автомобильные\_pr* – автомобильные транспортные сети, предлагаемые по генеральному плану;

*ТС\_альтернативные* – существующие альтернативные транспортные сети;

*ТС\_альтернативные\_pr* – альтернативные транспортные сети, предлагаемые по генеральному плану;

*ТС\_водные* – существующие водные транспортные сети;

*ТС\_водные\_pr* – водные транспортные сети, предлагаемые по генеральному плану;

*ТС\_железнодорожные* – существующие железнодорожные транспортные сети;

*ТС\_железнодорожные\_pr* – железнодорожные транспортные сети, предлагаемые по генеральному плану.

***\Экспликация***

- данная папка содержит таблицы экспликации в формате MapInfo к графическим материалам проекта;



*Экспликация\_ОГДМО\_ГП* – экспликация объектов градостроительной деятельности, схема генерального плана муниципального образования в составе генерального плана поселения, городского округа;

*Экспликация\_ОГДМО\_ОМГП* – экспликация объектов градостроительной деятельности, схема генерального плана муниципального образования в составе обосновывающих материалов генерального плана поселения, городского округа;

*Экспликация\_ОИИМО\_ГП* – экспликация объектов инженерной инфраструктуры, схема генерального плана муниципального образования в составе генерального плана поселения, городского округа;

*Экспликация\_ОИИМО\_ОМГП* – экспликация объектов инженерной инфраструктуры, схема генерального плана муниципального образования в составе обосновывающих материалов генерального плана поселения, городского округа;

*Экспликация\_ОТИМО\_ГП* – экспликация объектов транспортной инфраструктуры, схема генерального плана муниципального образования в составе генерального плана поселения, городского округа;

*Экспликация\_ОТИМО\_ОМГП* – экспликация объектов транспортной инфраструктуры, схема генерального плана муниципального образования в составе обосновывающих материалов генерального плана поселения, городского округа.

### 1.3. Структура атрибутивных данных основных таблиц проекта

Запуская рабочий набор (\*.wor), пользователь тем самым загружает комбинацию слоев карты. Каждый объект на слое карты помимо графического изображения имеет и некие атрибутивные данные: название объекта, тип объекта, характеристики объекта и т.п. Совокупность атрибутивных данных объектов (информация о характеристиках объекта) закладывается в процессе создания слоя (таблицы MapInfo) в виде атрибутивных таблиц с конкретным набором и названиями полей.

Основные таблицы проекта имеют следующую структуру атрибутивных данных:

#### « Населенный пункт»

##### Блок «Административно-территориальное деление»

Слой: Границы\_МО, Границы\_МО\_пр, Границы\_НП, Границы\_НП\_пр

<i>Имя поля</i>	<i>Тип поля</i>	<i>Ширина поля</i>	<i>Описание</i>
Код_объекта	Целое	--	Код объекта
Тип_объекта	Символьное	100	Тип объекта
Наименование	Символьное	150	Наименование
Статус_объекта	Символьное	50	Статус объекта
Площадь	Десятичное	10,2	Площадь
Население	Символьное	50	Численность население
Адм_террит_принадлежность	Символьное	100	Административная территориальная принадлежность объекта
Документ	Символьное	100	Законодательный документ об утверждении границ
Примечание	Символьное	200	Примечание
Geo_id	Символьное	40	Внутренний пространственный идентификатор объекта

##### Блок «Инженерная инфраструктура»

Слой: Водоотведение, Водоотведение пр, Водоснабжение, Водоснабжение пр

<i>Имя поля</i>	<i>Тип поля</i>	<i>Ширина поля</i>	<i>Описание</i>
Код_объекта	Целое	--	Код объекта
Тип_объекта	Символьное	100	Тип объекта
Вид_объекта	Символьное	150	Вид объекта
Наименование	Символьное	100	Наименование объекта
Текущее состояние объекта	Символьное	50	Текущее состояние объекта
Статус_объекта	Символьное	50	Статус объекта
Этап реализации статуса	Целое	--	Этап реализации статуса
Значение объекта	Символьное	50	Значение объекта
Размер град ограничения	Символьное	50	Размер зоны градограницения
Материал трубы	Символьное	100	Материал трубы
Диаметр трубы	Символьное	50	Диаметр трубы
Количество труб	Целое	--	Количество труб
Длина участка сети	Десятичное	10,2	Длина участка сети

Материал изоляции трубы	Символьное	100	Материал изоляции трубы
Способ прокладки трубы	Символьное	100	Способ прокладки трубы
Форма собственности	Символьное	50	Форма собственности
Собственник	Символьное	200	Собственник
Балансодержатель	Символьное	200	Балансодержатель
Тип_документа_ГД	Символьное	50	Тип документа градостроительной деятельности
Примечание	Символьное	200	Примечание
Geo_id	Символьное	40	Внутренний пространственный идентификатор объекта

Слой: Газоснабжение, Газоснабжение пр

<i>Имя поля</i>	<i>Тип поля</i>	<i>Ширина поля</i>	<i>Описание</i>
Код_объекта	Целое	--	Код объекта
Тип_объекта	Символьное	100	Тип объекта
Вид_объекта	Символьное	150	Вид объекта
Наименование	Символьное	100	Наименование объекта
Текущее состояние объекта	Символьное	50	Текущее состояние объекта
Статус_объекта	Символьное	50	Статус объекта
Этап реализации статуса	Целое	--	Этап реализации статуса
Значение объекта	Символьное	50	Значение объекта
Размер град ограничения	Символьное	50	Размер зоны градограничения
Материал трубы	Символьное	100	Материал трубы
Диаметр трубы	Символьное	100	Диаметр трубы
Количество труб	Целое	--	Количество труб
Длина участка сети	Десятичное	10,2	Длина участка сети
Материал изоляции трубы	Символьное	100	Материал изоляции трубы
Способ прокладки трубы	Символьное	100	Способ прокладки трубы
Рабочее давление МПа	Символьное	50	Рабочее давление МПа
Форма собственности	Символьное	50	Форма собственности
Собственник	Символьное	200	Собственник
Балансодержатель	Символьное	200	Балансодержатель
Тип документа	Символьное	50	Тип документа
Примечание	Символьное	200	Примечание
Geo_id	Символьное	40	Внутренний пространственный идентификатор объекта

Слой: Об\_водоотведения, Об\_водоотведения пр, Об\_водоснабжения, Об\_водоснабжения пр,  
Об\_газоснабжения, Об\_газоснабжения пр, Об\_трубопровод, Об\_трубопровод пр,  
Об\_электроснабжения, Об\_электроснабжения пр

<i>Имя поля</i>	<i>Тип поля</i>	<i>Ширина поля</i>	<i>Описание</i>
Номер_планировочного_квартала	Символьное	20	Номер планировочного квартала
Код_объекта	Целое	--	Код объекта
Тип_объекта	Символьное	100	Тип объекта
Вид_объекта	Символьное	150	Вид объекта
Наименование	Символьное	100	Наименование объекта
Текущее состояние объекта	Символьное	50	Текущее состояние объекта
Статус объекта	Символьное	50	Статус объекта
Этап реализации статуса	Целое	--	Этап реализации статуса

Значение_объекта	Символьное	50	Значение объекта
Местоположение	Символьное	100	Местоположение объекта
Год ввода	Символьное	20	Год ввода в эксплуатацию
Степень износа	Символьное	20	Степень износа объекта
Размер_град_ограничения	Символьное	50	Размер градостроительного ограничения
Ед_изм_мощности	Символьное	100	Единица измерения мощности
Мощность	Символьное	50	Мощность объекта
Мощность_расчетная	Символьное	50	Мощность расчетная
Марка оборудования	Символьное	100	Марка оборудования
Форма собственности	Символьное	50	Форма собственности
Собственник	Символьное	200	Собственник
Балансодержатель	Символьное	200	Балансодержатель
Тип_документа_ГД	Символьное	50	Тип документа градостроительной деятельности
Примечание	Символьное	200	Примечание
Geo_id	Символьное	40	Внутренний пространственный идентификатор объекта

Слой: Об связь, Об связь пр

<i>Имя поля</i>	<i>Тип поля</i>	<i>Ширина поля</i>	<i>Описание</i>
Номер_планировочного_квартала	Символьное	20	Номер планировочного квартала
Код объекта	Целое	--	Код объекта
Тип объекта	Символьное	100	Тип объекта
Вид объекта	Символьное	150	Вид объекта
Наименование	Символьное	100	Наименование объекта
Текущее состояние объекта	Символьное	50	Текущее состояние объекта
Статус объекта	Символьное	50	Статус объекта
Этап реализации статуса	Целое	--	Этап реализации статуса
Значение объекта	Символьное	50	Значение объекта
Местоположение	Символьное	100	Местоположение объекта
Год ввода	Символьное	20	Год ввода в эксплуатацию
Степень износа	Символьное	20	Степень износа объекта
Размер_град_ограничения	Символьное	50	Размер градостроительного ограничения
Ед_изм_мощности	Символьное	100	Единица измерения мощности
Мощность	Символьное	50	Мощность объекта
Мощность_расчетная	Символьное	50	Мощность расчетная
Марка оборудования	Символьное	100	Марка оборудования
Высота подвеса_м	Десятичное	10,2	Высота подвеса (м)
Форма собственности	Символьное	50	Форма собственности
Собственник	Символьное	200	Собственник
Балансодержатель	Символьное	200	Балансодержатель
Тип документа	Символьное	50	Тип документа
Примечание	Символьное	200	Примечание
Geo_id	Символьное	40	Внутренний пространственный идентификатор объекта

Слой: Об\_теплоснабжения, Об\_теплоснабжения\_пр

<i>Имя поля</i>	<i>Тип поля</i>	<i>Ширина поля</i>	<i>Описание</i>
Номер_планировочного_квартала	Символьное	20	Номер планировочного квартала
Код_объекта	Целое	--	Код объекта
Тип_объекта	Символьное	100	Тип объекта
Вид_объекта	Символьное	150	Вид объекта
Наименование	Символьное	100	Наименование объекта
Текущее состояние объекта	Символьное	50	Текущее состояние объекта
Статус объекта	Символьное	50	Статус объекта
Этап реализации статуса	Целое	--	Этап реализации статуса
Значение_объекта	Символьное	50	Значение объекта
Местоположение	Символьное	100	Местоположение объекта
Год ввода	Символьное	20	Год ввода в эксплуатацию
Степень износа	Символьное	20	Степень износа объекта
Размер_град_ограничения	Символьное	50	Размер градостроительного ограничения
Ед_изм_мощности	Символьное	100	Единица измерения мощности
Мощность	Символьное	50	Мощность объекта
Мощность_расчетная	Символьное	50	Мощность расчетная
Вид топлива			Вид используемого топлива
Марка оборудования	Символьное	100	Марка оборудования
Форма собственности	Символьное	50	Форма собственности
Собственник	Символьное	200	Собственник
Балансодержатель	Символьное	200	Балансодержатель
Тип документа	Символьное	50	Тип документа
Примечание	Символьное	200	Примечание
Geo_id	Символьное	40	Внутренний пространственный идентификатор объекта

Слой: Связь, Связь пр

<i>Имя поля</i>	<i>Тип поля</i>	<i>Ширина поля</i>	<i>Описание</i>
Код_объекта	Целое	--	Код объекта
Тип_объекта	Символьное	100	Тип объекта
Вид_объекта	Символьное	150	Вид объекта
Наименование	Символьное	100	Наименование объекта
Текущее состояние объекта	Символьное	50	Текущее состояние объекта
Статус объекта	Символьное	50	Статус объекта
Этап реализации статуса	Целое	--	Этап реализации статуса
Значение_объекта	Символьное	50	Значение объекта
Размер_град_ограничения	Символьное	50	Размер градостроительного ограничения
Марка провода кабеля	Символьное	100	Марка провода кабеля
Длина участка сети	Десятичное	10,2	Длина участка сети
Способ прокладки линии	Символьное	100	Способ прокладки линии
Форма собственности	Символьное	50	Форма собственности
Собственник	Символьное	200	Собственник
Балансодержатель	Символьное	200	Балансодержатель
Тип документа	Символьное	50	Тип документа
Примечание	Символьное	200	Примечание
Geo_id	Символьное	40	Внутренний пространственный

			идентификатор объекта
--	--	--	-----------------------

Слой: Теплоснабжение, Теплоснабжение пр

<i>Имя поля</i>	<i>Тип поля</i>	<i>Ширина поля</i>	<i>Описание</i>
Код_объекта	Целое	--	Код объекта
Тип_объекта	Символьное	100	Тип объекта
Вид_объекта	Символьное	150	Вид объекта
Наименование	Символьное	100	Наименование объекта
Горячее водоснабжение	Символьное	10	Горячее водоснабжение
Текущее состояние объекта	Символьное	50	Текущее состояние объекта
Статус_объекта	Символьное	50	Статус объекта
Этап реализации статуса	Целое	--	Этап реализации статуса
Значение_объекта	Символьное	50	Значение объекта
Размер_град_ограничения	Символьное	50	Размер градостроительного ограничения
Материал трубы	Символьное	100	Материал трубы
Диаметр трубы тепло	Символьное	50	Диаметр трубы (тепло)
Диаметр трубы ГВС	Символьное	50	Диаметр трубы (ГВС)
Количество труб	Целое	--	Количество труб
Длина участка сети	Десятичное	10,2	Длина участка сети
Материал изоляции трубы	Символьное	100	Материал изоляции труб
Способ прокладки трубы	Символьное	100	Способ прокладки трубы
Форма собственности	Символьное	50	Форма собственности
Собственник	Символьное	200	Собственник
Балансодержатель	Символьное	200	Балансодержатель
Тип_документа_ГД	Символьное	50	Тип документа градостроительной деятельности
Примечание	Символьное	200	Примечание
Geo_id	Символьное	40	Внутренний пространственный идентификатор объекта

Слой: Трубопровод, Трубопровод пр

<i>Имя поля</i>	<i>Тип поля</i>	<i>Ширина поля</i>	<i>Описание</i>
Код_объекта	Целое	--	Код объекта
Тип_объекта	Символьное	100	Тип объекта
Вид_объекта	Символьное	150	Вид объекта
Наименование	Символьное	100	Наименование объекта
Текущее состояние объекта	Символьное	50	Текущее состояние объекта
Статус_объекта	Символьное	50	Статус объекта
Этап реализации статуса	Целое	--	Этап реализации статуса
Значение_объекта	Символьное	50	Значение объекта
Размер_град_ограничения	Символьное	50	Размер градостроительного ограничения
Материал трубы	Символьное	100	Материал трубы
Диаметр трубы	Символьное	50	Диаметр трубы
Количество труб	Целое	--	Количество труб
Длина участка сети	Десятичное	10,2	Длина участка сети
Материал изоляции трубы	Символьное	100	Материал изоляции трубы
Способ прокладки трубы	Символьное	100	Способ прокладки трубы
Рабочее давление МПа	Символьное	50	Рабочее давление (МПа)

Форма собственности	Символьное	50	Форма собственности
Собственник	Символьное	200	Собственник
Балансодержатель	Символьное	200	Балансодержатель
Тип_документа_ГД	Символьное	50	Тип документа градостроительной деятельности
Примечание	Символьное	200	Примечание
Geo_id	Символьное	40	Внутренний пространственный идентификатор объекта

Слой: Электроснабжение, Электроснабжение пр

<i>Имя поля</i>	<i>Тип поля</i>	<i>Ширина поля</i>	<i>Описание</i>
Код_объекта	Целое	--	Код объекта
Тип_объекта	Символьное	100	Тип объекта
Вид_объекта	Символьное	150	Вид объекта
Наименование	Символьное	100	Наименование объекта
Текущее состояние объекта	Символьное	50	Текущее состояние объекта
Статус объекта	Символьное	50	Статус объекта
Этап реализации статуса	Целое	--	Этап реализации статуса
Значение_объекта	Символьное	50	Значение объекта
Размер_град_ограничения	Символьное	50	Размер градостроительного ограничения
Марка провода кабеля	Символьное	100	Марка провода кабеля
Длина участка сети	Десятичное	10,2	Длина участка сети
Способ прокладки линии	Символьное	100	Способ прокладки линии
Кол проводов	Целое	--	Количество проводов
Форма собственности	Символьное	50	Форма собственности
Собственник	Символьное	200	Собственник
Балансодержатель	Символьное	200	Балансодержатель
Тип_документа_ГД	Символьное	50	Тип документа градостроительной деятельности
Примечание	Символьное	200	Примечание
Geo_id	Символьное	40	Внутренний пространственный идентификатор объекта

### Блок «Опорный план»

Слой: Гидрография, Растительность

<i>Имя поля</i>	<i>Тип поля</i>	<i>Ширина поля</i>	<i>Описание</i>
Код объекта	Целое	--	Код территории
Вид_объекта	Символьное	100	Вид объекта
Наименование	Символьное	100	Наименование объекта
Статус объекта	Символьное	50	Статус объекта
Площадь	Десятичное	10,2	Площадь
Тип документа_ГД	Символьное	50	Тип документа градостроительной деятельности
Примечание	Символьное	200	Примечание
Geo_id	Символьное	40	Внутренний пространственный идентификатор объекта

Слой Зем\_участки

<i>Имя поля</i>	<i>Тип поля</i>	<i>Ширина поля</i>	<i>Описание</i>
Порядковый номер	Целое	--	Порядковый номер

Планировочный номер	Символьное	20	Планировочный номер
Кадастровый номер	Символьное	20	Кадастровый номер
Инвентарный номер	Символьное	20	Инвентарный номер
Адрес	Символьное	100	Адрес объекта
Местоположение	Символьное	100	Местоположение участка
Назначение	Символьное	200	Назначение
Наименование объекта	Символьное	200	Наименование объекта
Статус объекта	Символьное	100	Статус объекта
Площадь	Десятичное	10,2	Площадь участка
Площадь нормативная	Десятичное	10,2	Площадь нормативная
Форма собственности	Символьное	50	Форма собственности
Собственник	Символьное	200	Собственник
Арендатор	Символьное	200	Арендатор
Документ на ЗУ	Символьное	200	Документ на земельный участок
Примечание	Символьное	200	Примечание
Geo_id	Символьное	40	Внутренний пространственный идентификатор объекта

Слой: Кап стр жил, Кап стр жил план

<i>Имя поля</i>	<i>Тип поля</i>	<i>Ширина поля</i>	<i>Описание</i>
Номер планиров квартала	Символьное	20	Номер планировочного квартала
Код объекта	Целое	--	Код строения
Тип объекта	Символьное	100	Тип строения
Вид объекта	Символьное	100	Вид строения
Наименование	Символьное	150	Наименование строения
Текущее состояние объекта	Символьное	50	Текущее состояние объекта
Статус объекта	Символьное	100	Статус объекта по генеральному плану
Этап реализации статуса	Целое	--	Этап генерального плана
Значение объекта	Символьное	50	Административное значение строения
Микрорайон	Символьное	100	Собственное наименование микрорайона
Улица	Символьное	100	Местонахождение строения (улица)
Дом	Символьное	10	Местонахождение строения (номер дома)
Корпус	Символьное	10	Местонахождение строения (номер корпуса)
Этажность	Символьное	10	Количество этажей строения
Серия проекта строения	Символьное	30	Серия типового проекта
Год ввода	Символьное	20	Год ввода строения в эксплуатацию
Год реконструкции	Символьное	20	Год реконструкции строения
Дата обследования	Дата	--	Дата последнего обследования
Степень износа	Символьное	20	Степень износа основных конструкций
Статус ветхость	Символьное	50	Статус ветхости
Документ ветхость	Символьное	100	Документ о признании строения ветхим
Статус токсичности	Символьное	50	Статус токсичности
Документ токсичности	Символьное	100	Документ о признании строения токсичным
Статус аварийность	Символьное	50	Статус аварийности
Документ аварийности	Символьное	100	Документ о признании строения аварийным
Материал стен	Символьное	100	Материал основных конструкций строения
Площадь застройки	Десятичное	10,2	Площадь участка застройки под строение
Площадь общая	Десятичное	10,2	Общая площадь строения
Площадь жилая	Десятичное	10,2	Площадь жилых помещений строения
Площадь нежилая	Десятичное	10,2	Площадь нежилых помещений строения
Кол квартир	Целое	--	Количество квартир в строении
Кол прописанных	Целое	--	Количество прописанных
Кол проживающих	Целое	--	Количество человек проживающих



Расчетное кол проживающих	Целое	--	Расчетное количество проживающих
Форма собственности	Символьное	50	Форма собственности строения
Собственник	Символьное	200	Собственник строения
Балансодержатель	Символьное	200	Балансодержатель строения
Тип_документа_ГД	Символьное	50	Тип документа градостроительной деятельности
Примечание	Символьное	200	Примечание
Geo_id	Символьное	40	Внутренний пространственный идентификатор объекта

Слой: Кап стр неж, Кап стр неж план

<i>Имя поля</i>	<i>Тип поля</i>	<i>Ширина поля</i>	<i>Описание</i>
Номер_планиров_квартала	Символьное	20	Номер планировочного квартала
Код_объекта	Целое	--	Код строения
Тип_объекта	Символьное	100	Тип строения
Вид_объекта	Символьное	150	Вид строения
Наименование	Символьное	150	Наименование строения
Текущее состояние объекта	Символьное	100	Текущее состояние объекта
Статус_объекта	Символьное	100	Статус объекта по генеральному плану
Этап реализации статуса	Целое	--	Этап генерального плана
Значение объекта	Символьное	100	Административное значение строения
Микрорайон	Символьное	100	Собственное наименование микрорайона
Улица	Символьное	100	Местонахождение строения (улица)
Дом	Символьное	10	Местонахождение строения (номер дома)
Корпус	Символьное	10	Местонахождение строения (номер корпуса)
Этажность	Символьное	10	Количество этажей строения
Серия проекта строения	Символьное	30	Серия типового проекта
Год ввода	Символьное	20	Год ввода строения в эксплуатацию
Год реконструкции	Символьное	20	Год реконструкции строения
Дата обследования	Дата	--	Дата последнего обследования
Степень износа	Символьное	20	Степень износа основных конструкций
Размер град ограничения	Символьное	50	Размер градостроительного ограничения
Статус ветхость	Символьное	50	Статус ветхости
Документ_ветхость	Символьное	100	Документ о признании строения ветхим
Статус токсичности	Символьное	50	Статус токсичности
Документ токсичности	Символьное	100	Документ о признании строения токсичным
Статус аварийность	Символьное	50	Статус аварийности
Документ аварийности	Символьное	100	Документ о признании строения аварийным
Материал стен	Символьное	100	Материал основных конструкций строения
Площадь застройки	Десятичное	10,2	Площадь участка застройки под строение
Площадь общая	Десятичное	10,2	Общая площадь строения
Класс вредности	Символьное	100	Класс вредности
Ед изм мощности	Символьное	100	Единицы измерения мощности
Мощность	Символьное	50	Мощность объекта
Мощность расчетная	Символьное	50	Мощность расчетная
Кол работающих	Символьное	50	Количество работающих
Форма собственности	Символьное	50	Форма собственности строения
Собственник	Символьное	200	Собственник строения
Балансодержатель	Символьное	200	Балансодержатель строения
Тип_документа_ГД	Символьное	50	Тип документа градостроительной деятельности
Примечание	Символьное	200	Примечание
Geo_id	Символьное	40	Внутренний пространственный

			идентификатор объекта
--	--	--	-----------------------

Слой: Кап стр общ, Кап стр общ план

<i>Имя поля</i>	<i>Тип поля</i>	<i>Ширина поля</i>	<i>Описание</i>
Номер_планиров_квартала	Символьное	20	Номер планировочного квартала
Код_объекта	Целое	--	Код строения
Тип_объекта	Символьное	100	Тип строения
Вид_объекта	Символьное	150	Вид строения
Наименование	Символьное	150	Наименование строения
Текущее состояние объекта	Символьное	50	Текущее состояние объекта
Статус_объекта	Символьное	50	Статус объекта по генеральному плану
Этап реализации статуса	Целое	--	Этап генерального плана
Значение объекта	Символьное	50	Административное значение строения
Микрорайон	Символьное	100	Собственное наименование микрорайона
Улица	Символьное	100	Местонахождение строения (улица)
Дом	Символьное	10	Местонахождение строения (номер дома)
Корпус	Символьное	10	Местонахождение строения (номер корпуса)
Этажность	Символьное	10	Количество этажей строения
Серия проекта строения	Символьное	30	Серия типового проекта
Год ввода	Символьное	20	Год ввода строения в эксплуатацию
Год реконструкции	Символьное	20	Год реконструкции строения
Дата обследования	Символьное	20	Дата последнего обследования
Степень износа	Целое	--	Степень износа основных конструкций
Размер град ограничения	Символьное	50	Размер градостроительного ограничения
Статус ветхость	Символьное	50	Статус ветхости
Документ ветхость	Символьное	100	Документ о признании строения ветхим
Статус токсичности	Символьное	50	Статус токсичности
Документ токсичности	Символьное	100	Документ о признании строения токсичным
Статус аварийности	Символьное	50	Статус аварийности
Документ аварийности	Символьное	100	Документ о признании строения аварийным
Материал стен	Символьное	100	Материал основных конструкций строения
Площадь застройки	Десятичное	10,2	Площадь участка застройки под строение
Площадь общая	Десятичное	10,2	Общая площадь строения
Ед изм мощности	Символьное	100	Единицы измерения мощности
Мощность	Символьное	50	Мощность объекта
Мощность расчетная	Символьное	50	Мощность расчетная
Кол работающих	Символьное	50	Количество работающих
Форма собственности	Символьное	50	Форма собственности строения
Собственник	Символьное	200	Собственник строения
Балансодержатель	Символьное	200	Балансодержатель строения
Тип документа_ГД	Символьное	50	Тип документа градостроительной деятельности
Примечание	Символьное	200	Примечание
Geo_id	Символьное	40	Внутренний пространственный идентификатор объекта

Слой: Об соц знач

<i>Имя поля</i>	<i>Тип поля</i>	<i>Ширина поля</i>	<i>Описание</i>
Номер_планиров_квартала	Символьное	20	Номер планировочного квартала
Код_объекта	Целое	--	Код строения
Тип_объекта	Символьное	100	Тип строения
Вид_объекта	Символьное	150	Вид строения

Наименование	Символьное	200	Наименование строения
Текущее состояние объекта	Символьное	50	Текущее состояние объекта
Статус объекта	Символьное	100	Статус объекта
Значение объекта	Символьное	50	Значение объекта
Местоположение	Символьное	100	Местоположение объекта
Улица	Символьное	100	Местонахождение строения (улица)
Дом	Символьное	10	Местонахождение строения (номер дома)
Корпус	Символьное	10	Местонахождение строения (номер корпуса)
Площадь общая	Десятичное	10,2	Общая площадь строения
Год ввода	Символьное	20	Год ввода строения в эксплуатацию
Степень износа	Символьное	20	Степень износа основных конструкций
Материал стен	Символьное	100	Материал основных конструкций строения
Ед_изм_мощности	Символьное	100	Единицы измерения мощности
Мощность	Символьное	50	Мощность объекта
Мощность расчетная	Символьное	50	Мощность расчетная
Размер град_ограничения	Символьное	50	Размер градостроительного ограничения
Кол работающих	Символьное	50	Количество работающих
Форма собственности	Символьное	50	Форма собственности строения
Собственник	Символьное	200	Собственник строения
Балансодержатель	Символьное	200	Балансодержатель строения
Примечание	Символьное	200	Примечание
Geo_id	Символьное	40	Внутренний пространственный идентификатор объекта

## Слой: Объекты культурного наследия

<i>Имя поля</i>	<i>Тип поля</i>	<i>Ширина поля</i>	<i>Описание</i>
Номер_по_экспликации	Символьное	20	Экспликационный номер
Код объекта	Целое	--	Код строения
Тип объекта	Символьное	100	Тип строения
Вид объекта	Символьное	100	Вид строения
Наименование	Символьное	100	Наименование строения
Местоположение	Символьное	150	Местоположение
Размер_град_ограничения	Символьное	50	Размер градостроительного ограничения
Датировка	Символьное	50	Датировка
Документ	Символьное	100	Документ
Категория_ист_культ_значения	Символьное	100	Категория историко-культурного значения
Собственник	Символьное	200	Собственник строения
Балансодержатель	Символьное	200	Балансодержатель строения
Примечание	Символьное	200	Примечание

## Слой: Территории застр\_план

<i>Имя поля</i>	<i>Тип поля</i>	<i>Ширина поля</i>	<i>Описание</i>
Местоположение	Символьное	100	Местоположение
Собственник	Символьное	150	Собственник
Назначение	Символьное	150	Назначение
Застройщик	Символьное	150	Застройщик
Подрядчик	Символьное	150	Подрядчик
Проектировщик	Символьное	150	Проектировщик
Основание для проектирования	Символьное	150	Основание для проектирования
Ед измерения мощности	Символьное	50	Единица измерения мощности
Мощность	Символьное	50	Мощность объекта
Примечание	Символьное	200	Примечание

Временное	Символьное	100	Временное
Geo_id	Символьное	40	Внутренний пространственный идентификатор объекта

Слой: Функц\_зонир

<i>Имя поля</i>	<i>Тип поля</i>	<i>Ширина поля</i>	<i>Описание</i>
Номер_планиров_квартала	Символьное	20	Номер планировочного квартала
Код_объекта	Целое	--	Код объекта
Тип_объекта	Символьное	100	Тип объекта
Вид_объекта	Символьное	150	Вид объекта
Статус_объекта	Символьное	50	Статус объекта
Площадь	Десятичное	10,2	Площадь
Примечание	Символьное	200	Примечание
Geo_id	Символьное	40	Внутренний пространственный идентификатор объекта

**Блок «Планировочная организация»**

Слой: Квартал, Микрорайон, Район

<i>Имя поля</i>	<i>Тип поля</i>	<i>Ширина поля</i>	<i>Описание</i>
Планировочный_номер	Символьное	20	Планировочный номер
Площадь	Десятичное	10,2	Площадь
Примечание	Символьное	200	Примечание
Geo_id	Символьное	40	Внутренний пространственный идентификатор объекта

**Блок «Проектные решения»**

Слой: Гидрография\_пр

<i>Имя поля</i>	<i>Тип поля</i>	<i>Ширина поля</i>	<i>Описание</i>
Код_объекта	Целое	--	Код территории
Вид_объекта	Символьное	100	Вид территории
Наименование	Символьное	100	Наименование объекта
Статус_объекта	Символьное	50	Статус объекта
Площадь	Десятичное	10,2	Площадь
Тип_документа_ГД	Символьное	50	Тип документа градостроительной деятельности
Примечание	Символьное	200	Примечание
Geo_id	Символьное	40	Внутренний пространственный идентификатор объекта

Слой: Об\_соц\_знач\_пр

<i>Имя поля</i>	<i>Тип поля</i>	<i>Ширина поля</i>	<i>Описание</i>
Номер_планиров_квартала	Символьное	20	Номер планировочного квартала
Код_объекта	Целое	--	Код строения
Тип_объекта	Символьное	100	Тип строения
Вид_объекта	Символьное	150	Вид строения
Наименование	Символьное	200	объекта Наименование строения
Текущее_состояние_объекта	Символьное	50	Текущее состояние
Статус_объекта	Символьное	100	Статус объекта
Значение_объекта	Символьное	50	Значение объекта

Местоположение	Символьное	100	Местоположение объекта
Улица	Символьное	100	Местонахождение строения (улица)
Дом	Символьное	10	Местонахождение строения (номер дома)
Корпус	Символьное	10	Местонахождение строения (номер корпуса)
Площадь_общая	Десятичное	10,2	Общая площадь строения
Год_ввода	Символьное	20	Год ввода строения в эксплуатацию
Степень износа	Символьное	20	Степень износа основных конструкций
Материал_стен	Символьное	100	Материал основных конструкций строения
Ед_изм_мощности	Символьное	100	Единицы измерения мощности
Мощность	Символьное	50	Мощность объекта
Мощность_расчетная	Символьное	50	Мощность расчетная
Размер_град_ограничения	Символьное	50	Размер градостроительного ограничения
Кол_работающих	Символьное	50	Количество работающих
Форма собственности	Символьное	50	Форма собственности строения
Собственник	Символьное	200	Собственник строения
Балансодержатель	Символьное	200	Балансодержатель строения
Примечание	Символьное	200	Примечание
Geo_id	Символьное	40	Внутренний пространственный идентификатор объекта

## Слой: Планиров\_структура

<i>Имя поля</i>	<i>Тип поля</i>	<i>Ширина поля</i>	<i>Описание</i>
Номер_планиров_квартала	Символьное	20	Номер планировочного квартала
Код_объекта	Целое	--	Код объекта
Тип_объекта	Символьное	100	Тип объекта
Вид_объекта	Символьное	150	Вид объекта
Статус_объекта	Символьное	50	Статус объекта
Площадь	Десятичное	10,2	Площадь
Примечание	Символьное	200	Примечание
Geo_id	Символьное	40	Внутренний пространственный идентификатор объекта

## Слой: Территории\_перспектив\_застройки

<i>Имя поля</i>	<i>Тип поля</i>	<i>Ширина поля</i>	<i>Описание</i>
Код_объекта	Целое	--	Код объекта
Тип_объекта	Символьное	200	Тип объекта

## Слой: Функц\_зонир\_пр\_ГП

<i>Имя поля</i>	<i>Тип поля</i>	<i>Ширина поля</i>	<i>Описание</i>
Номер_планиров_квартала	Символьное	20	Номер планировочного квартала
Код_объекта	Целое	--	Код объекта
Тип_объекта	Символьное	100	Тип объекта
Вид_объекта	Символьное	150	Вид объекта
Статус_объекта	Символьное	50	Статус объекта
Площадь	Десятичное	10,2	Площадь
Примечание	Символьное	200	Примечание
Geo_id	Символьное	40	Внутренний пространственный идентификатор объекта

**Блок «Территории с градостроительными ограничениями»**

Слои: Водоохранные\_зоны, Водоохранные\_зоны\_пр, ОЗ\_ист\_водоснабж, ОЗ\_ист\_водоснабж\_пр, ОЗ\_об\_культ\_наследия, ОЗ\_об\_культ\_наследия\_пр, ОЗ\_ООПТ, ОЗ\_ООПТ\_пр, Охранные\_зоны, Охранные\_зоны\_пр, Санитар\_защит\_зоны, Санитар\_защит\_зоны\_пр

<b>Имя поля</b>	<b>Тип поля</b>	<b>Ширина поля</b>	<b>Описание</b>
Код_объекта	Целое	--	Код объекта
Тип_объекта	Символьное	100	Тип объекта
Вид_объекта	Символьное	100	Вид объекта
Наименование	Символьное	100	Наименование зоны
Статус_объекта	Символьное	50	Статус объекта
Нормативный_размер	Символьное	50	Нормативный размер зоны
Площадь	Символьное	50	Площадь
Тип_документа_ГД	Символьное	50	Тип документа градостроительной деятельности
Примечание	Символьное	200	Примечание
Geo_id	Символьное	40	Внутренний пространственный идентификатор объекта

**Блок «Транспортная инфраструктура»**

Слои: Альтер\_трансп\_сеть, Альтер\_трансп\_сеть\_пр, Дор\_сеть, Дор\_сеть\_пр

<b>Имя поля</b>	<b>Тип поля</b>	<b>Ширина поля</b>	<b>Описание</b>
Код_объекта	Целое	--	Код объекта
Тип_объекта	Символьное	100	Тип объекта
Вид_объекта	Символьное	150	Вид объекта
Наименование	Символьное	100	Наименование
Текущее_состояние_объекта	Символьное	50	Текущее состояние объекта
Статус_объекта	Символьное	50	Статус объекта
Этап_реализации_статуса	Целое	--	Этап реализации статуса
Значение_объекта	Символьное	50	Значение объекта
Ширина_проезж_части_м	Десятичное	10,2	Ширина проезжей части
Протяженность_м	Десятичное	10,2	Протяженность
Пропуск_способность	Символьное	--	Пропуск способность
Тип_покрытия	Символьное	100	Тип покрытия
Материал_покрытия	Символьное	100	Материал покрытия
Площадь_покрытия_м2	Десятичное	10,2	Площадь покрытия м/кв
Размер_град_ограничения	Символьное	50	Размер градостроительного ограничения
Форма_собственности	Символьное	50	Форма собственности
Собственник	Символьное	200	Собственник
Балансодержатель	Символьное	200	Балансодержатель
Тип_документа_ГД	Символьное	50	Тип документа градостроительной деятельности
Примечание	Символьное	200	Примечание
Geo_id	Символьное	40	Внутренний пространственный идентификатор объекта

Слои: Границы\_подтопления, Границы\_подтопления\_пр

<b>Имя поля</b>	<b>Тип поля</b>	<b>Ширина поля</b>	<b>Описание</b>
Номер	Символьное	100	Наименование

Слои: Дор\_оси, Дор\_оси\_пр

<i>Имя поля</i>	<i>Тип поля</i>	<i>Ширина поля</i>	<i>Описание</i>
Наименование	Символьное	100	Наименование
Geo_id	Символьное	40	Внутренний пространственный идентификатор объекта

Слой: Жел дор сеть, Жел дор сеть пр

<i>Имя поля</i>	<i>Тип поля</i>	<i>Ширина поля</i>	<i>Описание</i>
Код объекта	Целое	--	Код объекта
Тип объекта	Символьное	100	Тип объекта
Вид объекта	Символьное	150	Вид объекта
Наименование	Символьное	100	Наименование
Текущее состояние объекта	Символьное	50	Текущее состояние объекта
Статус объекта	Символьное	50	Статус объекта
Этап реализации статуса	Целое	--	Этап реализации статуса
Значение объекта	Символьное	50	Значение объекта
Протяженность_м	Десятичное	10,2	Протяженность
Размер град ограничения	Символьное	50	Размер градостроительного ограничения
Форма собственности	Символьное	50	Форма собственности
Собственник	Символьное	200	Собственник
Балансодержатель	Символьное	200	Балансодержатель
Тип документа_ГД	Символьное	50	Тип документа градостроительной деятельности
Примечание	Символьное	200	Примечание
Geo_id	Символьное	40	Внутренний пространственный идентификатор объекта

Слой: Инж сооружения, Инж сооружения пр

<i>Имя поля</i>	<i>Тип поля</i>	<i>Ширина поля</i>	<i>Описание</i>
Номер	Символьное	100	Наименование
Наименование	Символьное	100	Наименование
Примечание	Символьное	200	Примечание

Слой: Маршруты движения, Маршруты движения пр

<i>Имя поля</i>	<i>Тип поля</i>	<i>Ширина поля</i>	<i>Описание</i>
Тип транспорта	Символьное	50	Тип транспорта
Номер маршрута	Символьное	100	Номер маршрута
Наименование маршрута	Символьное	150	Наименование маршрута
Протяженность маршрута_км	Десятичное	10,2	Протяженность маршрута км
Статус объекта	Символьное	50	Статус объекта
Примечание	Символьное	200	Примечание
Geo_id	Символьное	40	Внутренний пространственный идентификатор объекта

Слой: Об трансп инфр, Об трансп инфр пр

<i>Имя поля</i>	<i>Тип поля</i>	<i>Ширина поля</i>	<i>Описание</i>
Номер планиров квартала	Символьное	20	Номер планировочного квартала
Код объекта	Целое	--	Код объекта
Тип объекта	Символьное	100	Тип объекта
Вид объекта	Символьное	150	Вид объекта

Наименование	Символьное	100	Наименование объекта
Текущее состояние объекта	Символьное	50	Текущее состояние объекта
Статус объекта	Символьное	50	Статус объекта
Этап реализации статуса	Целое	--	Этап реализации статуса
Значение объекта	Символьное	50	Значение объекта
Местоположение	Символьное	100	Местоположение объекта
Степень износа	Целое	--	Степень износа
Ед изм мощности	Символьное	100	Единицы измерения мощности
Мощность	Символьное	50	Мощность объекта
Мощность расчетная	Символьное	50	Мощность расчетная
Размер град ограничения	Символьное	50	Размер градостроительного ограничения
Форма собственности	Символьное	50	Форма собственности
Собственник	Символьное	200	Собственник
Балансодержатель	Символьное	200	Балансодержатель
Тип документа_ГД	Символьное	50	Тип документа градостроительной деятельности
Примечание	Символьное	200	Примечание
Geo_id	Символьное	40	Внутренний пространственный идентификатор объекта

Слои: Радиусы\_доступности\_остановок, Радиусы\_доступности\_остановок\_пр

<i>Имя поля</i>	<i>Тип поля</i>	<i>Ширина поля</i>	<i>Описание</i>
Значение	Целое	--	Значение
Примечание	Символьное	200	Примечание
Geo_id	Символьное	40	Внутренний пространственный идентификатор объекта

Слои: Сечение\_дор\_полотна

<i>Имя поля</i>	<i>Тип поля</i>	<i>Ширина поля</i>	<i>Описание</i>
Номер	Целое	--	Номер

#### Блок «Экспликация»

Слои: Экспликация\_ОГД\_ГП, Экспликация\_ОГД\_ОМГП, Экспликация\_ОГДС\_ГП, Экспликация\_ОГО\_ГП, Экспликация\_ОГО\_ОМГП, Экспликация\_ОГО\_ПЗЗ, Экспликация\_ОИИ\_ГП, Экспликация\_ОИИ\_ОМГП, Экспликация\_ОКСП\_ОМГП, Экспликация\_ОТИ\_ГП, Экспликация\_ОТИ\_ОМГП

<i>Имя поля</i>	<i>Тип поля</i>	<i>Ширина поля</i>	<i>Описание</i>
Номер	Целое	--	Номер
Назначение	Символьное	150	Назначение
Тип отчета	Целое	--	Тип отчета

#### «Структура МО»

##### Блок «Административно-территориальное деление»

Слои: Границы\_МР\_ГО, Границы\_МР\_ГО\_пр, Границы\_НП, Границы\_НП\_пр, Границы\_поселений, Границы\_поселений\_пр

<i>Имя поля</i>	<i>Тип поля</i>	<i>Ширина поля</i>	<i>Описание</i>
Код объекта	Целое	--	Код объекта
Тип объекта	Символьное	100	Тип объекта
Наименование	Символьное	100	Наименование



Статус объекта	Символьное	50	Статус объекта
Площадь	Десятичное	10,2	Площадь объекта
Население	Символьное	50	Численность населения
Адм террит принадлежность	Символьное	100	Административная принадлежность
Документ	Символьное	100	Юридический документ подтверждения
Примечание	Символьное	200	Примечание
Geo_id	Символьное	40	Внутренний пространственный идентификатор объекта

### Блок «Земли различных категорий»

Слой: Границы зем участков, Границы зем участков пр

<i>Имя поля</i>	<i>Тип поля</i>	<i>Ширина поля</i>	<i>Описание</i>
Порядковый номер	Целое	--	Порядковый номер
Планировочный номер	Символьное	20	Планировочный номер
Кадастровый номер	Символьное	20	Кадастровый номер
Инвентарный номер	Символьное	20	Инвентарный номер
Адрес	Символьное	100	Адрес объекта
Местоположение	Символьное	100	Местоположение участка
Назначение	Символьное	200	Назначение территории
Наименование объекта	Символьное	200	Наименование объекта
Статус объекта	Символьное	50	Статус объекта
Площадь	Десятичное	10,2	Площадь участка
Площадь нормативная	Десятичное	10,2	Нормативная площадь участка
Форма собственности	Символьное	50	Форма собственности
Собственник	Символьное	200	Собственник
Арендатор	Символьное	200	Арендатор
Документ на ЗУ	Символьное	200	Документ на земельный участок
Примечание	Символьное	200	Примечание
Geo_id	Символьное	40	Внутренний пространственный идентификатор объекта

Слой: Земли различных категорий, Земли различных категорий пр,

<i>Имя поля</i>	<i>Тип поля</i>	<i>Ширина поля</i>	<i>Описание</i>
Код объекта	Целое	--	Код объекта
Тип объекта	Символьное	100	Тип объекта
Вид объекта	Символьное	150	Вид объекта
Наименование	Символьное	100	Наименование объекта
Статус объекта	Символьное	50	Статус объекта
Площадь га	Десятичное	10,2	Площадь в га
Примечание	Символьное	200	Примечание
Geo_id	Символьное	40	Внутренний пространственный идентификатор объекта

### Блок «Инженерная инфраструктура»

Слой: М трубопроводы, М трубопроводы пр, МС газоснабжения, МС газоснабжения пр

<i>Имя поля</i>	<i>Тип поля</i>	<i>Ширина поля</i>	<i>Описание</i>
Код объекта	Целое	--	Код объекта
Тип объекта	Символьное	100	Тип объекта
Вид объекта	Символьное	150	Вид объекта
Наименование	Символьное	100	Наименование объекта
Текущее состояние объекта	Символьное	50	Текущее состояние объекта

Статус объекта	Символьное	50	Статус объекта
Этап реализации статуса	Целое	--	Этап реализации статуса
Значение объекта	Символьное	50	Значение объекта
Размер град ограничения	Символьное	50	Размер градостроительного ограничения
Материал трубы	Символьное	100	Материал трубы
Диаметр трубы	Символьное	50	Диаметр трубы
Количество труб	Целое	--	Количество труб
Длина участка сети	Десятичное	10,2	Длина участка сети
Способ прокладки трубы	Символьное	100	Способ прокладки трубы
Форма собственности	Символьное	50	Форма собственности
Собственник	Символьное	200	Собственник
Балансодержатель	Символьное	200	Балансодержатель
Примечание	Символьное	200	Примечание
Geo_id	Символьное	40	Внутренний пространственный идентификатор объекта

Слой: МС связи, МС связи пр

<i>Имя поля</i>	<i>Тип поля</i>	<i>Ширина поля</i>	<i>Описание</i>
Код объекта	Целое	--	Код объекта
Тип объекта	Символьное	100	Тип объекта
Вид объекта	Символьное	150	Вид объекта
Наименование	Символьное	100	Наименование объекта
Текущее состояние объекта	Символьное	50	Текущее состояние объекта
Статус объекта	Символьное	50	Статус объекта
Этап реализации статуса	Целое	--	Этап реализации статуса
Значение объекта	Символьное	50	Значение объекта
Размер град ограничения	Символьное	50	Размер градостроительного ограничения
Длина участка сети	Десятичное	10,2	Длина участка сети
Способ прокладки линии	Символьное	100	Способ прокладки линии
Форма собственности	Символьное	50	Форма собственности
Собственник	Символьное	200	Собственник
Балансодержатель	Символьное	200	Балансодержатель
Примечание	Символьное	200	Примечание
Geo_id	Символьное	40	Внутренний пространственный идентификатор объекта

Слой: МС электроснабжения, МС электроснабжения пр

<i>Имя поля</i>	<i>Тип поля</i>	<i>Ширина поля</i>	<i>Описание</i>
Код объекта	Целое	--	Код объекта
Тип объекта	Символьное	100	Тип объекта
Вид объекта	Символьное	150	Вид объекта
Наименование	Символьное	100	Наименование объекта
Текущее состояние объекта	Символьное	50	Текущее состояние объекта
Статус объекта	Символьное	50	Статус объекта
Этап реализации статуса	Целое	--	Этап реализации статуса
Значение объекта	Символьное	50	Значение объекта
Размер град ограничения	Символьное	50	Размер градостроительного ограничения
Длина участка сети	Десятичное	10,2	Длина участка сети
Способ прокладки линии	Символьное	100	Способ прокладки трубы
Кол линий	Целое	--	Количество линий
Форма собственности	Символьное	50	Форма собственности
Собственник	Символьное	200	Собственник
Балансодержатель	Символьное	200	Балансодержатель

Примечание	Символьное	200	Примечание
Geo_id	Символьное	40	Внутренний пространственный идентификатор объекта

Слой: Объекты инж инфр, Объекты инж инфр пр

<i>Имя поля</i>	<i>Тип поля</i>	<i>Ширина поля</i>	<i>Описание</i>
Код объекта	Целое	--	Код объекта
Тип объекта	Символьное	100	Тип объекта
Вид объекта	Символьное	150	Вид объекта
Наименование	Символьное	100	Наименование объекты
Текущее состояние объекта	Символьное	50	Текущее состояние объекта
Статус объекта	Символьное	50	Статус объекта
Этап реализации статуса	Целое	--	Этап реализации статуса
Значение объекта	Символьное	50	Значение объекта
Местоположение	Символьное	100	Местоположение
Размер град ограничения	Символьное	50	Размер градостроительного ограничения
Ед изм мощности	Символьное	20	Единица измерения мощности
Мощность	Символьное	50	Мощность объекта
Мощность расчетная	Символьное	50	Мощность расчетная
Форма собственности	Символьное	50	Форма собственности
Собственник	Символьное	200	Собственник
Балансодержатель	Символьное	200	Балансодержатель
Примечание	Символьное	200	Примечание
Geo_id	Символьное	40	Внутренний пространственный идентификатор объекта

### Блок «Опорный план»

Слой: Объекты культурного наследия

<i>Имя поля</i>	<i>Тип поля</i>	<i>Ширина поля</i>	<i>Описание</i>
Номер по экспликации	Целое	--	Экспликационный номер объекта
Код объекта	Целое	--	Код объекта
Тип объекта	Символьное	100	Тип объекта
Вид объекта	Символьное	100	Вид объекта
Наименование	Символьное	100	Наименование объекта
Местоположение	Символьное	150	Местоположение объекта
Размер град ограничения	Символьное	50	Размер градостроительного ограничения
Датировка	Символьное	50	Датировка
Документ	Символьное	100	Юридический документ подтверждения
Категория ист культ значения	Символьное	100	Категория историко-культурного значения
Собственник	Символьное	200	Собственник
Балансодержатель	Символьное	200	Балансодержатель
Примечание	Символьное	200	Примечание

Слой: Объекты соц знач

<i>Имя поля</i>	<i>Тип поля</i>	<i>Ширина поля</i>	<i>Описание</i>
Номер планиров квартала	Символьное	20	Номер планировочного квартала
Код объекта	Целое	--	Код строения
Тип объекта	Символьное	100	Тип строения
Вид объекта	Символьное	150	Вид строения
Наименование	Символьное	200	Наименование строения

Текущее состояние объекта	Символьное	50	Текущее состояние объекта
Статус объекта	Символьное	100	Статус объекта
Значение объекта	Символьное	50	Значение объекта
Местоположение	Символьное	100	Местоположение объекта
Улица	Символьное	100	Местонахождение строения (улица)
Дом	Символьное	10	Местонахождение строения (номер дома)
Корпус	Символьное	10	Местонахождение строения (номер корпуса)
Площадь общая	Десятичное	10,2	Общая площадь строения
Год ввода	Символьное	20	Год ввода строения в эксплуатацию
Степень износа	Символьное	20	Степень износа основных конструкций
Материал_стен	Символьное	100	Материал основных конструкций строения
Ед изм мощности	Символьное	100	Единицы измерения мощности
Мощность	Символьное	50	Мощность объекта
Мощность расчетная	Символьное	50	Мощность расчетная
Размер град ограничения	Символьное	50	Размер градостроительного ограничения
Кол работающих	Символьное	50	Количество работающих
Форма собственности	Символьное	50	Форма собственности строения
Собственник	Символьное	200	Собственник строения
Балансодержатель	Символьное	200	Балансодержатель строения
Примечание	Символьное	200	Примечание
Geo_id	Символьное	40	Внутренний пространственный идентификатор объекта

Слои: Объекты спец назначения

<i>Имя поля</i>	<i>Тип поля</i>	<i>Ширина поля</i>	<i>Описание</i>
Код объекта	Целое	--	Код объекта
Тип объекта	Символьное	100	Тип объекта
Вид объекта	Символьное	100	Вид объекта
Наименование	Символьное	100	Наименование объекта
Текущее состояние объекта	Символьное	50	Текущее состояние объекта
Статус объекта	Символьное	50	Статус объекта
Местоположение	Символьное	150	Местоположение объекта
Размер град ограничения_м	Символьное	50	Размер градостроительного ограничения (м)
Примечание	Символьное	200	Примечание

Слои: Функц зонир МО

<i>Имя поля</i>	<i>Тип поля</i>	<i>Ширина поля</i>	<i>Описание</i>
Номер планиров квартала	Символьное	20	Номер планировочного квартала
Код объекта	Целое	--	Код объекта
Тип объекта	Символьное	100	Тип объекта
Вид объекта	Символьное	150	Вид объекта
Статус объекта	Символьное	50	Статус объекта
Площадь	Десятичное	10,2	Площадь
Примечание	Символьное	200	Примечание
Geo_id	Символьное	40	Внутренний пространственный идентификатор объекта

### Блок «Планировочная организация»

Слои: Массив, Район

<i>Имя поля</i>	<i>Тип поля</i>	<i>Ширина поля</i>	<i>Описание</i>
Код объекта	Целое	--	Код объекта
Планировочный номер	Символьное	20	Планировочный номер
Площадь	Десятичное	10,2	Площадь
Примечание	Символьное	200	Примечание
Geo_id	Символьное	40	Внутренний пространственный идентификатор объекта

**Блок «Природные условия и ресурсы»**

Слой: Гидрография, Растительность

<i>Имя поля</i>	<i>Тип поля</i>	<i>Ширина поля</i>	<i>Описание</i>
Код объекта	Целое	--	Код объекта
Вид объекта	Символьное	150	Вид объекта
Наименование	Символьное	100	Собственное имя объекта
Статус объекта	Символьное	50	Статус объекта
Площадь	Десятичное	10,2	Площадь
Тип документа ГД	Символьное	50	Тип градостроительной документации
Примечание	Символьное	200	Примечание
Geo_id	Символьное	40	Внутренний пространственный идентификатор объекта

Слой: Ландшафт, Почвы

<i>Имя поля</i>	<i>Тип поля</i>	<i>Ширина поля</i>	<i>Описание</i>
Код объекта	Целое	--	Код объекта
Тип объекта	Символьное	100	Тип объекта
Вид объекта	Символьное	150	Вид объекта
Площадь	Десятичное	10,2	Площадь
Примечание	Символьное	200	Примечание

**Блок «Проектные решения»**

Слой: Град зонир МО

<i>Имя поля</i>	<i>Тип поля</i>	<i>Ширина поля</i>	<i>Описание</i>
Номер_планиров_квартала	Символьное	20	Номер планировочного квартала
Код объекта	Целое	--	Код объекта
Тип объекта	Символьное	100	Тип объекта
Вид объекта	Символьное	150	Вид объекта
Статус объекта	Символьное	50	Статус объекта
Площадь	Десятичное	10,2	Площадь
Примечание	Символьное	200	Примечание
Geo_id	Символьное	40	Внутренний пространственный идентификатор объекта

Слой: Объекты соц знач пр

<i>Имя поля</i>	<i>Тип поля</i>	<i>Ширина поля</i>	<i>Описание</i>
Номер_планиров_квартала	Символьное	20	Номер планировочного квартала
Код объекта	Целое	--	Код строения
Тип объекта	Символьное	100	Тип строения

Вид объекта	Символьное	150	Вид строения
Наименование	Символьное	200	Наименование строения
Текущее состояние объекта	Символьное	50	Текущее состояние объекта
Статус объекта	Символьное	100	Статус объекта
Значение объекта	Символьное	50	Значение объекта
Местоположение	Символьное	100	Местоположение объекта
Улица	Символьное	100	Местонахождение строения (улица)
Дом	Символьное	10	Местонахождение строения (номер дома)
Корпус	Символьное	10	Местонахождение строения (номер корпуса)
Площадь общая	Десятичное	10,2	Общая площадь строения
Год ввода	Символьное	20	Год ввода строения в эксплуатацию
Степень износа	Символьное	20	Степень износа основных конструкций
Материал стен	Символьное	100	Материал основных конструкций строения
Ед изм мощности	Символьное	100	Единицы измерения мощности
Мощность	Символьное	50	Мощность объекта
Мощность расчетная	Символьное	50	Мощность расчетная
Размер град ограничения	Символьное	50	Размер градостроительного ограничения
Кол работающих	Символьное	50	Количество работающих
Форма собственности	Символьное	50	Форма собственности строения
Собственник	Символьное	200	Собственник строения
Балансодержатель	Символьное	200	Балансодержатель строения
Примечание	Символьное	200	Примечание
Geo_id	Символьное	40	Внутренний пространственный идентификатор объекта

Слой: Объекты спец назначения пр

<i>Имя поля</i>	<i>Тип поля</i>	<i>Ширина поля</i>	<i>Описание</i>
Код объекта	Целое	--	Код объекта
Тип объекта	Символьное	100	Тип объекта
Вид объекта	Символьное	100	Вид объекта
Наименование	Символьное	100	Наименование объекта
Текущее состояние объекта	Символьное	50	Текущее состояние объекта
Статус объекта	Символьное	50	Статус объекта
Местоположение	Символьное	150	Местоположение объекта
Размер град ограничения_м	Символьное	50	Размер градостроительного ограничения (м)
Примечание	Символьное	200	Примечание

Слой: Планиров структура

<i>Имя поля</i>	<i>Тип поля</i>	<i>Ширина поля</i>	<i>Описание</i>
Номер планиров квартала	Целое	--	Номер планировочного квартала
Код объекта	Целое	--	Код объекта
Тип объекта	Символьное	100	Тип объекта
Вид объекта	Символьное	150	Вид объекта
Статус объекта	Символьное	50	Статус объекта
Площадь	Десятичное	10,2	Площадь
Примечание	Символьное	200	Примечание
Geo_id	Символьное	40	Внутренний пространственный идентификатор объекта

Слой: Территории перспектив застройки

ООО «ГРАД-ИНФОРМ»

<i>Имя поля</i>	<i>Тип поля</i>	<i>Ширина поля</i>	<i>Описание</i>
Код_объекта	Целое	--	Код объекта
Тип_объекта	Символьное	200	Тип объекта
Geo_id	Символьное	40	Внутренний пространственный идентификатор объекта

Слой: Функц зонир пр МО

<i>Имя поля</i>	<i>Тип поля</i>	<i>Ширина поля</i>	<i>Описание</i>
Номер_планиров_квартала	Символьное	20	Номер планировочного квартала
Код_объекта	Целое	--	Код объекта
Тип_объекта	Символьное	100	Тип объекта
Вид_объекта	Символьное	150	Вид объекта
Статус_объекта	Символьное	50	Статус объекта
Площадь	Десятичное	10,2	Площадь
Примечание	Символьное	200	Примечание
Geo_id	Символьное	40	Внутренний пространственный идентификатор объекта

### **Блок «Территории с градостроительными ограничениями»**

Слой: Зоны\_ГОЧС, Зоны\_ГОЧС\_пр, Зоны\_ОУИТ, Зоны\_ОУИТ\_пр, Территории\_НПП, Территории\_НПП\_пр, Территории\_ООПТ, Территории\_ООПТ\_пр

<i>Имя поля</i>	<i>Тип поля</i>	<i>Ширина поля</i>	<i>Описание</i>
Код_объекта	Целое	--	Код объекта
Тип_объекта	Символьное	100	Тип объекта
Вид_объекта	Символьное	100	Вид объекта
Наименование	Символьное	100	Наименование зоны
Статус_объекта	Символьное	50	Статус объекта
Нормативный размер	Символьное	50	Нормативный размер
Площадь	Десятичное	10,2	Площадь
Тип документа ГД	Символьное	50	Тип документа
Примечание	Символьное	200	Примечание
Geo_id	Символьное	40	Внутренний пространственный идентификатор объекта

### **Блок «Транспортная инфраструктура»**

Слой: Зоны\_воздействия, Зоны\_воздействия\_пр

<i>Имя поля</i>	<i>Тип поля</i>	<i>Ширина поля</i>	<i>Описание</i>
Код_объекта	Целое	--	Код объекта
Тип_объекта	Символьное	50	Тип объекта
Статус_объекта	Символьное	50	Статус объекта
Тип_воздействия	Символьное	50	Тип воздействия от объекта
Размер_км	Символьное	50	Размер зоны воздействия
Примечание	Символьное	200	Примечание

Слой: Маршруты\_движения, Маршруты\_движения\_пр

<i>Имя поля</i>	<i>Тип поля</i>	<i>Ширина поля</i>	<i>Описание</i>
Код_объекта	Целое	--	Код объекта
Тип_объекта	Символьное	50	Тип объекта
Номер_маршрута	Символьное	100	Номер маршрута общественного

			транспорта
Наименование маршрута	Символьное	150	Наименование маршрута
Протяженность маршрута км	Десятичное	10,2	Протяженность маршрута (км)
Статус объекта	Символьное	50	Статус объекта
Примечание	Символьное	200	Примечание
Geo_id	Символьное	40	Внутренний пространственный идентификатор объекта

Слой: Объекты трансп инфр, Объекты трансп инфр пр

<i>Имя поля</i>	<i>Тип поля</i>	<i>Ширина поля</i>	<i>Описание</i>
Код объекта	Целое	--	Код объекта
Тип объекта	Символьное	100	Тип объекта
Вид объекта	Символьное	150	Вид объекта
Наименование	Символьное	100	Наименование объекта
Текущее состояние объекта	Символьное	50	Текущее состояние объекта
Статус объекта	Символьное	50	Статус объекта
Этап реализации статуса	Целое	--	Этап реализации статуса
Значение объекта	Символьное	50	Значение объекта
Местоположение	Символьное	100	Местоположение объекта
Ед изм мощности	Символьное	100	Единицы измерения мощности
Мощность	Символьное	50	Мощность объекта
Мощность расчетная	Символьное	50	Мощность расчетная
Размер град ограничения	Символьное	50	Размер градостроительного ограничения
Форма собственности	Символьное	50	Форма собственности
Собственник	Символьное	200	Собственник
Балансодержатель	Символьное	200	Балансодержатель
Примечание	Символьное	200	Примечание
Geo_id	Символьное	40	Внутренний пространственный идентификатор объекта

Слой: ТС автомобильные, ТС автомобильные пр

<i>Имя поля</i>	<i>Тип поля</i>	<i>Ширина поля</i>	<i>Описание</i>
Код объекта	Целое	--	Код объекта
Тип объекта	Символьное	100	Тип объекта
Вид объекта	Символьное	150	Вид объекта
Наименование	Символьное	100	Наименование объекта
Текущее состояние объекта	Символьное	50	Текущее состояние объекта
Статус объекта	Символьное	50	Статус объекта
Этап реализации статуса	Целое	--	Этап реализации статуса
Значение объекта	Символьное	50	Значение объекта
Ширина проезж части	Десятичное	10,2	Ширина проезжей части
Протяженность	Десятичное	10,2	Протяженность
Пропуск способность	Символьное	--	Пропуск способность
Техническая категория	Символьное	100	Техническая категория
Тип покрытия	Символьное	100	Тип покрытия
Вид покрытия	Символьное	100	Вид покрытия
Площадь покрытия м2	Десятичное	10,2	Площадь покрытия (м/кв)
Размер град ограничения	Символьное	50	Размер градостроительного ограничения
Форма собственности	Символьное	50	Форма собственности
Собственник	Символьное	200	Собственник
Балансодержатель	Символьное	200	Балансодержатель
Примечание	Символьное	200	Примечание
Geo_id	Символьное	40	Внутренний пространственный



			идентификатор объекта
--	--	--	-----------------------

Слой: ТС\_альтернативные, ТС\_альтернативные пр, ТС\_водные, ТС\_водные пр

<i>Имя поля</i>	<i>Тип поля</i>	<i>Ширина поля</i>	<i>Описание</i>
Код_объекта	Целое	--	Код объекта
Тип_объекта	Символьное	100	Тип объекта
Вид_объекта	Символьное	150	Вид объекта
Наименование	Символьное	100	Наименование объекта
Значение_объекта	Символьное	50	Значение объекта
Протяженность	Десятичное	10,2	Протяженность
Примечание	Символьное	200	Примечание
Geo_id	Символьное	40	Внутренний пространственный идентификатор объекта

Слой: ТС\_железнодорожные, ТС\_железнодорожные пр

<i>Имя поля</i>	<i>Тип поля</i>	<i>Ширина поля</i>	<i>Описание</i>
Код_объекта	Целое	--	Код объекта
Тип_объекта	Символьное	100	Тип объекта
Вид_объекта	Символьное	150	Вид объекта
Наименование	Символьное	100	Наименование объекта
Текущее состояние объекта	Символьное	50	Текущее состояние объекта
Статус объекта	Символьное	50	Статус объекта
Этап реализации статуса	Целое	--	Этап реализации статуса
Значение объекта	Символьное	50	Значение объекта
Протяженность	Десятичное	10,2	Протяженность
Размер_град_ограничения	Символьное	50	Размер градостроительного ограничения
Форма собственности	Символьное	50	Форма собственности
Собственник	Символьное	200	Собственник
Балансодержатель	Символьное	200	Балансодержатель
Примечание	Символьное	200	Примечание
Geo_id	Символьное	40	Внутренний пространственный идентификатор объекта

#### **Блок «Экспликация»**

Слой: Экспликация\_ОГДМО\_ГП, Экспликация\_ОГДМО\_ОМГП, Экспликация\_ОИИМО\_ГП, Экспликация\_ОИИМО\_ОМГП, Экспликация\_ОТИМО\_ГП, Экспликация\_ОТИМО\_ОМГП

<i>Имя поля</i>	<i>Тип поля</i>	<i>Ширина поля</i>	<i>Описание</i>
Номер	Целое	--	Номер
Назначение	Символьное	150	Назначение
Тип_отчета	Целое	--	Тип отчета


## 2. ОПИСАНИЕ РАБОЧИХ НАБОРОВ ПРОЕКТА

### Генеральный план. Утверждаемая часть

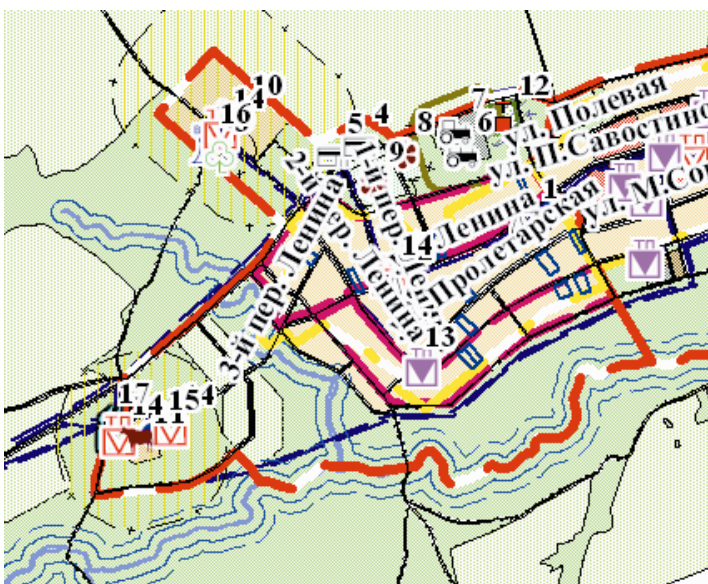
**Схема генерального плана (Основной чертеж).wor** - рабочий набор MapInfo формирующий лист чертежа «Схема генерального плана (Основной чертеж)», принадлежащий массиву документов «Генеральный план. Утверждаемая часть. Часть II»;

Рабочий набор содержит 4 окна.

#### **Основные окна карты: «Схема генерального плана МО» Карта**

		<b>Порядок и название слоев</b>
		Объекты инж инфр пр Объекты спец назначения пр МС электроснабжения пр МС связи пр МС газоснабжения пр М трубопроводы пр ТС автомобильные пр Экспликация ОГДМО ГП Зоны ОУИТ пр Зоны ГОЧС пр Территории ООПТ пр Территории НПП пр Границы НП пр_2 Границы НП_3 Границы НП декор Границы НП пр декор_2
Границы НП пр декор Границы НП декор_2	Границы поселений Заливка за границами МО	Гидрография пр_2 Функц зонир пр МО

#### **«Схема генерального плана д. Сушиха » Карта**

		<b>Порядок и название слоев</b>
		Об соц знач пр_2 Об электроснабжения пр_2 Об трубопровод пр_2 Об газоснабжения пр_2 Об водоснабжения пр_2 Связь пр_2 Экспликация ОГД ГП Названия улиц пр Зем участки_2 Дор сеть пр_2 Границы НП_2 Границы НП декор Границы НП пр_3 Границы НП пр декор Границы НП

Границы_НП_декор_2	Водоохранные_зоны_пр_2	ОЗ_ООПТ_пр_2
Границы_НП_пр	Санитар_защит_зоны_пр_2	ОЗ_об_культ_наследия_пр_2
Границы_НП_пр_декор_2	Охранные_зоны_пр_2	Гидрография_пр
Территории_первоочеред_ра_2	ОЗ_ист_водоснабж_пр_2	Функц_зонир_пр_ГП_2

**«Схема генерального плана с. Усть-Луковка» Карта**

		<b>Порядок и название слоев</b> Об_электроснабжения_пр Об_трубопровод_пр Об_теплоснабжения_пр Об_связи_пр Об_газоснабжения_пр Об_водоснабжения_пр Об_водоотведения_пр Об_соц_знач_пр Об_трансп_инфр_пр Названия_улиц_пр_2 Зем_участки Дор_сеть_пр Экспликация_ОГД_ГП_2 Границы_НП_пр_3 Границы_НП_пр_декор Границы_НП_пр
Границы_НП Границы_НП_2 Границы_НП_декор Границы_НП_пр_декор_2 Границы_НП_декор_2	Границы_МО Территории_первоочеред_развити Охранные_зоны_пр ОЗ_ООПТ_пр ОЗ_об_культ_наследия_пр	ОЗ_ист_водоснабж_пр Водоохранные_зоны_пр Санитар_защит_зоны_пр Гидрография_пр_2 Функц_зонир_пр_ГП

**Окно отчёта:**

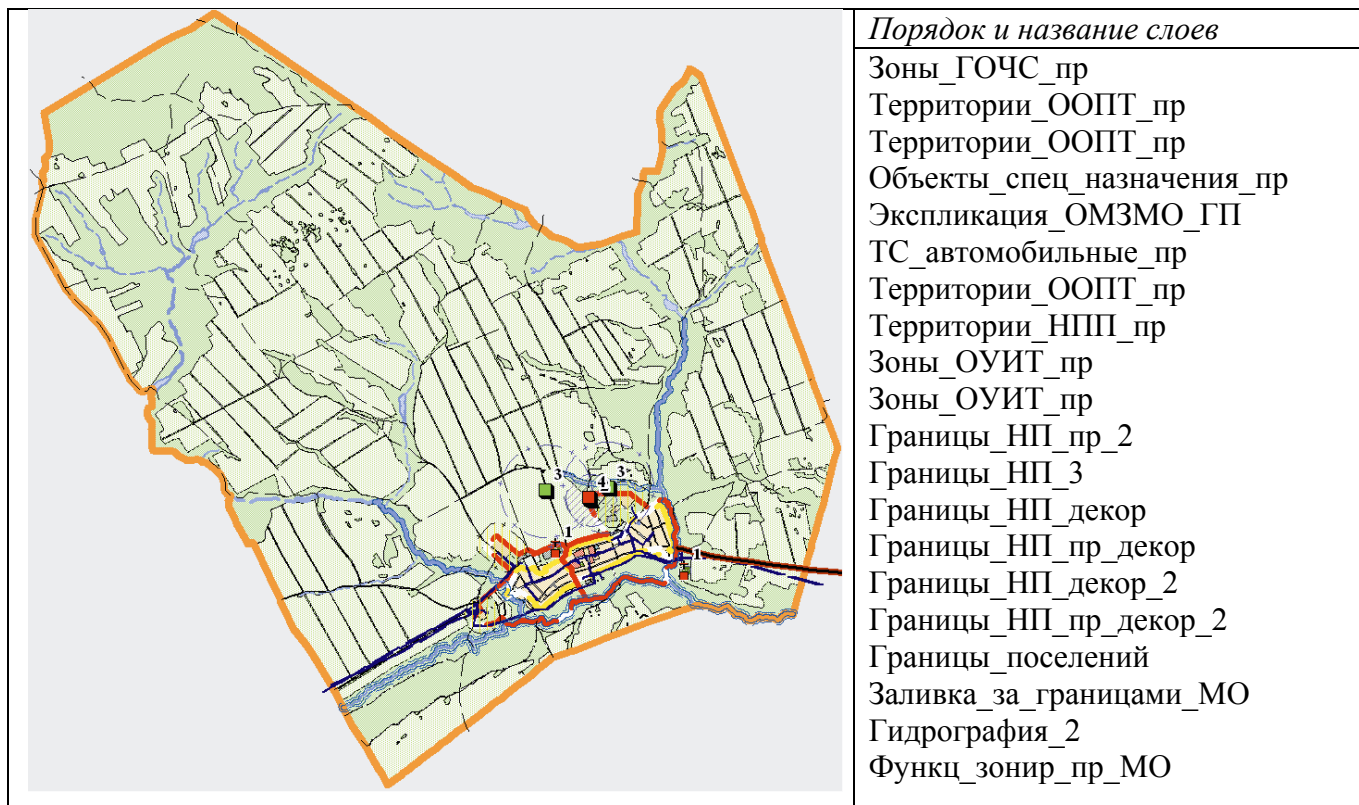
Отчёт представляет собой лист чертежа «Схема генерального плана (основной чертеж)», сформированный с помощью основного и дополнительных окон, присутствующих в рабочем наборе, а также слоёв декоративной графики и подготовленный для вывода на печать.

**Схема функционального зонирования, ограничений использования территорий и планируемого размещения объектов капитального строительства.wor** - рабочий набор MapInfo формирующий лист чертежа «Схема функционального зонирования, ограничений использования территорий и планируемого размещения объектов капитального строительства», принадлежащий массиву документов «Генеральный план. Утверждаемая часть. Часть II»;

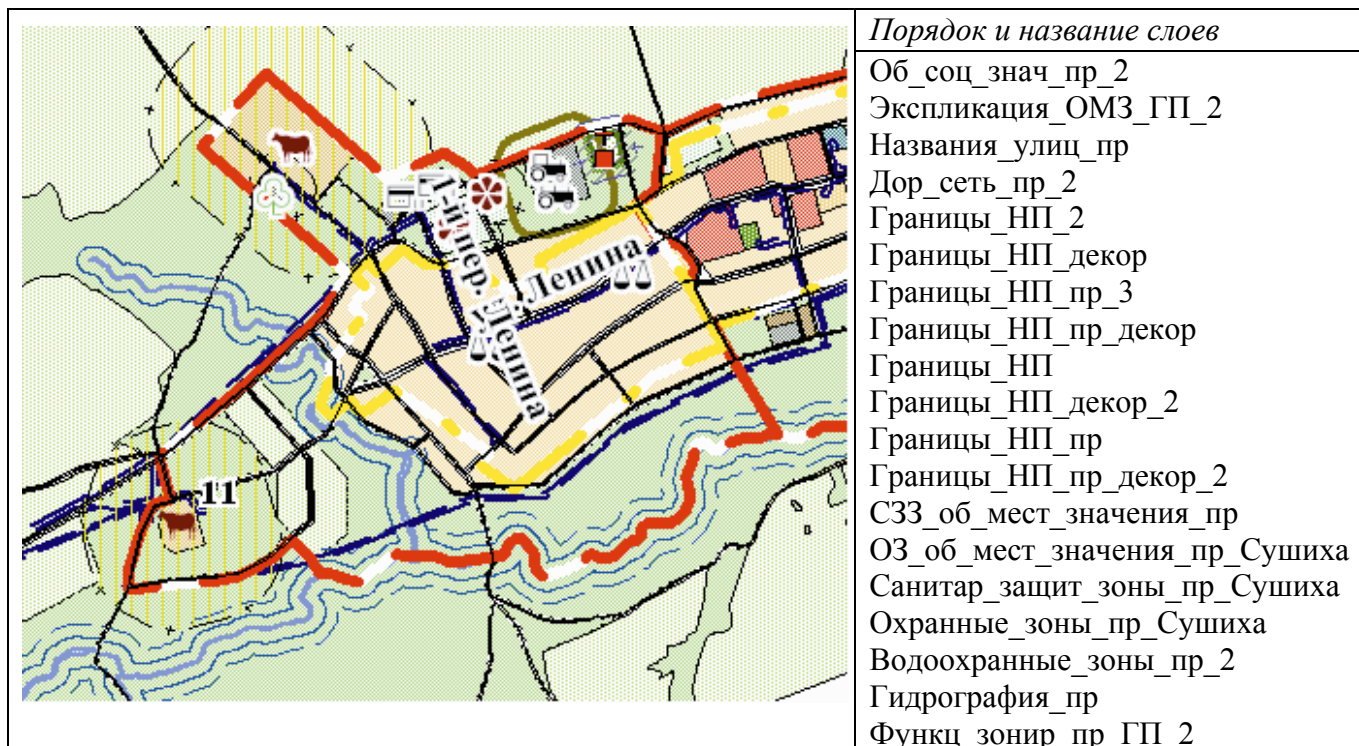
Рабочий набор содержит 4 окна.



**Основные окна карты:** «Схема функционального зонирования, ограничений использования территорий и планируемого размещения объектов капитального строительства МО»  
Карта



«Схема функционального зонирования, ограничений использования территорий и планируемого размещения объектов капитального строительства д. Сушиха» Карта



**«Схема функционального зонирования, ограничений использования территорий и планируемого размещения объектов капитального строительства с. Усть-Луковка» Карта**

		Порядок и название слоев
		Об_соц_знач_пр Экспликация_ОМЗ_ГП Названия_улиц_пр_2 Водоохранные_зоны_пр Дор_сеть_пр Границы_НП_пр Границы_НП_пр_декор_2 Границы_НП_пр_3 Границы_НП_пр_декор Границы_НП Границы_НП_2 Границы_НП_декор Границы_НП_декор_2 Границы_МО ОЗ_ООПТ_пр
ОЗ_об_культ_наследия_пр	СЗЗ_об_трансп_инфр_пр	ОЗ_об_мест_значения_пр
ОЗ_об_инж_инфр_пр	ОЗ_ист_водоснабж_пр	Гидрография
СЗЗ_об_инж_инфр_пр	СЗЗ_об_мест_значения_пр	Функц_зонир_пр_ГП

**Окно отчёта:**

Отчёт представляет собой лист чертежа «Схема функционального зонирования, ограничений использования территории и планируемого размещения объектов капитального строительства местного значения», сформированный с помощью основного и дополнительных окон, присутствующих в рабочем наборе, а также слоёв декоративной графики и подготовленный для вывода на печать.

**Схема развития транспортного обслуживания и инженерного обеспечения территории Усть-Луковский сельсовет.wor** - рабочий набор MapInfo формирующий лист чертежа «Схема развития транспортного обслуживания и инженерного обеспечения территории», принадлежащий массиву документов «Генеральный план. Утверждаемая часть. Часть II»;

Рабочий набор содержит 4 окна.



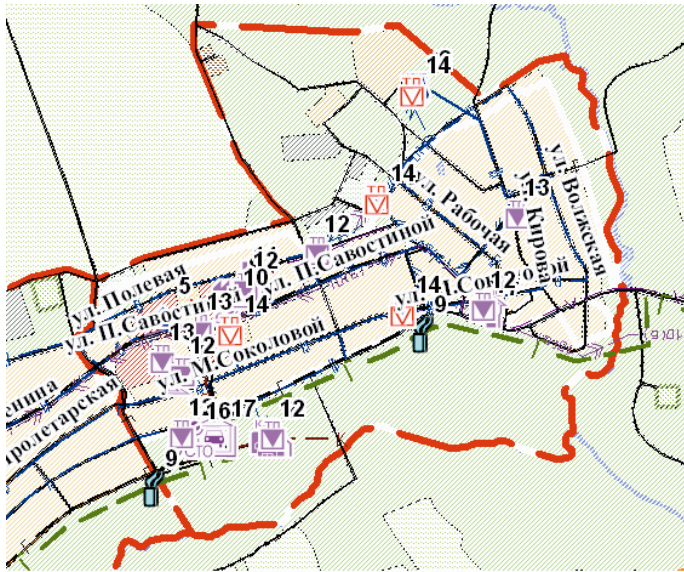
**Основные окна карты: «Схема развития транспортного обслуживания и инженерного обеспечения территории МО» Карта**

	Порядок и название слоев
	Экспликация_ОИИМО_ГП Объекты_инж_инфр_пр МС_электроснабжения_пр МС_связи_пр МС_газоснабжения_пр М_трубопроводы_пр ТС_автомобильные_пр Территории_НПП_пр Границы_НП_пр_2 Границы_НП_декор Границы_НП_пр_декор Границы_НП_декор_2 Границы_НП_пр_декор_2 Границы_поселений Заливка_в_границах_МО_пр Заливка_за_границами_МО Гидрография_2 Функц_зонир_пр_МО

**«Схема развития транспортного обслуживания и инженерного обеспечения территории д. Сушиха» Карта**

	Порядок и название слоев	
	Об_трансп_инфр_пр_2 Экспликация_ОИИ_ГП_2 Об_трубопровод_пр_2 Об_теплоснабжения_пр_2 Об_связи_пр_2 Об_водоотведения_пр_2 Трубопровод_пр_2 Об_электроснабжения_пр_2 Об_трубопровод_пр_2 Об_газоснабжения_пр_2 Об_водоснабжения_пр_2 Водоотведение_пр_2 Названия_улиц_пр Границы_НП_пр	
Теплоснабжение_пр_2 Связь_пр_2 Газоснабжение_пр_2 Водоснабжение_пр_2 Электроснабжение_пр_2	Дор_сеть_пр_2 Границы_НП_декор Границы_НП_пр_3 Границы_НП_пр_декор Границы_НП_декор_2	Границы_НП_пр_декор_2 Заливка_в_границах_НП_пр_2 Заливка_за_границами_НП_п_2 Гидрография_пр Функц_зонир_пр_ГП_2

**«Схема развития транспортного обслуживания и инженерного обеспечения территории с. Усть-Луковка» Карта**

		<b>Порядок и название слоев</b> Экспликация_ОТИ_ГП Экспликация_ОИИ_ГП Трубопровод_пр Об_электроснабжения_пр Об_трубопровод_пр Об_теплоснабжения_пр Об_связи_пр Об_газоснабжения_пр Об_водоснабжения_пр Об_водоотведения_пр Об_трансп_инфр_пр Теплоснабжение_пр Связь_пр Газоснабжение_пр Водоснабжение_пр
Водоотведение_пр Электроснабжение_пр Названия_улиц_пр_2 Дор_сеть_пр Границы_НП_пр_3	Границы_НП_пр Границы_НП_декор Границы_НП_пр_декор Границы_НП_пр_декор_2 Границы_НП_декор_2	Границы_МО Заливка_в_границах_НП_пр Заливка_за_границами_НП_пр Гидрография Функц_зонир_пр_ГП

**Окно отчёта:**

Отчёт представляет собой лист чертежа «Схема развития транспортного обслуживания и инженерного обеспечения территории», сформированный с помощью основного и дополнительных окон, присутствующих в рабочем наборе, а также слоёв декоративной графики и подготовленный для вывода на печать.

**Генеральный план. Обосновывающие материалы**

**Схема современного использования и комплексной оценки территории. wor** - рабочий набор MapInfo формирующий лист чертежа «Схема современного использования и комплексной оценки территории», принадлежащий массиву документов «Генеральный план. Обосновывающая часть»

Рабочий набор содержит 4 окна:



**Основные окна карты: «Схема современного использования и комплексной оценки территории МО» Карта**



**«Схема современного использования и комплексной оценки территории д. Сушиха» Карта**





**«Схема современного использования и комплексной оценки территории с. Усть-Луковка»**

**Карта**

			<b>Порядок и название слоев</b>	
			Экспликация_ОГД_ОМГП_2	
			Названия_улиц	
			Границы_МО	
			Границы_НП	
			Границы_НП_декор	
			Охранные_зоны_2	
			ОЗ_ист_водоснабж_2	
			Водоохранные_зоны_2	
			Санитар_защит_зоны_2	
			Кап_стр_жил	
			Кап_стр_неж	
			Кап_стр_общ	
ЗУ_Усть_Луковка		ТС_автомобильные	Функц_зонир_2	
Гидрография_3		Дор_сеть_2	Функц_зонир	

**Окно отчёта:**

Отчёт представляет собой лист чертежа «Схема современного использования и комплексной оценки территории» сформированный с помощью основного и дополнительных окон присутствующих в рабочем наборе, а также слоёв декоративной графики и подготовленный для вывода на печать.

**Схема современного транспортного обслуживания и инженерного обеспечения территории.** *wor* - рабочий набор MapInfo формирующий лист чертежа «Схема современного транспортного обслуживания и инженерного обеспечения территории», принадлежащий массиву документов «Генеральный план. Обосновывающая часть»

Рабочий набор содержит 4 окна:

**Основные окна карты:** **«Схема современного транспортного обслуживания и инженерного обеспечения территории МО» Карта**

			<b>Порядок и название слоев</b>	
			Экспликация_ОТИМО_ОМГП Экспликация_ОИИМО_ОМГП Объекты_инж_инфр Объекты_трансп_инфр МС_электроснабжения МС_связи МС_газоснабжения М_трубопроводы ТС_автомобильные	
Границы_НП_2 Границы поселений		Заливка_в_границах_МО Гидрография		Функц_зонир_МО Заливка за границами МО

**«Схема современного транспортного обслуживания и инженерного обеспечения территории д. Сушиха» Карта**

		<b>Порядок и название слоев</b> Об_трансп_инфр_2 Экспликация_ОТИ_ОМГП_2 Экспликация_ОИИ_ОМГП_2 Трубопровод_2 Теплоснабжение_2 Связь_2 Об_электроснабжения_2 Об_трубопровод_2 Об_теплоснабжения_2 Об_связи_2 Об_газоснабжения_2 Об_водоснабжения_2 Об_водоотведения_2 Газоснабжение_2 Водоотведение_2
Водоснабжение_2 Электроснабжение_2 Границы_МО Границы_НП_3 ТС_автомобильные	Дор_сеть_2 Дор_сеть Заливка_в_границах_НП_2 Кап_стр_неж_2 Кап_стр_общ_2	Кап_стр_жил_2 Гидрография_2 Заливка_за_границами_НП_2 Функц_зонир_2 Функц_зонир

**«Схема современного транспортного обслуживания и инженерного обеспечения территории с. Усть-Луковка» Карта**

		<b>Порядок и название слоев</b> Экспликация_ОТИ_ОМГП Об_трансп_инфр Экспликация_ОИИ_ОМГП Трубопровод Об_электроснабжения Об_трубопровод Об_теплоснабжения Об_связи Об_газоснабжения Об_водоснабжения Об_водоотведения Газоснабжение Теплоснабжение
Связь Водоснабжение Водоотведение Электроснабжение Названия_улиц Границы_МО	Границы_НП Границы_НП_декор ТС_автомобильные Дор_сеть_2 Заливка_в_границах_НП Кап_стр_жил	Кап_стр_неж Кап_стр_общ Гидрография_3 Заливка_за_границами_НП Функц_зонир_2 Функц_зонир

**Окно отчёта:**

Отчёт представляет собой лист чертежа «Схема современного транспортного обслуживания и инженерного обеспечения территории» сформированный с помощью основного и

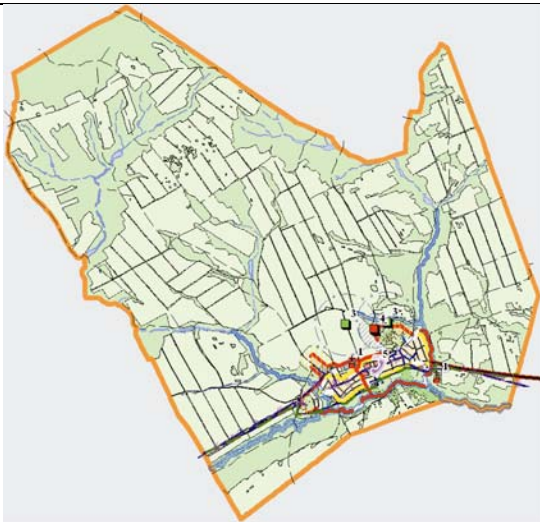


дополнительных окон присутствующих в рабочем наборе, а также слоёв декоративной графики и подготовленный для вывода на печать.

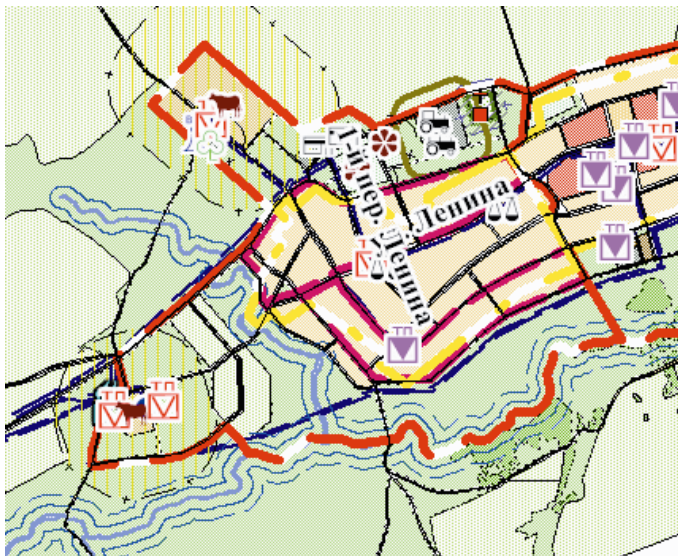
**Схема планировочной структуры территории под первоочередное освоения.** *wor* - рабочий набор MapInfo формирующий лист чертежа «Схема планировочной структуры территории и границ территорий под первоочередное освоения», принадлежащий массиву документов «Генеральный план. Обосновывающая часть»

Рабочий набор содержит 4 окна:

**Основные окна карты:** «Схема планировочной структуры территории под первоочередное освоения МО» Карта

		<b>Порядок и название слоев</b>
		Объекты_инж_инфр_пр Объекты_спец_назначения_пр МС_электроснабжения_пр МС_связи_пр МС_газоснабжения_пр М_трубопроводы_пр ТС_автомобильные_пр Экспликация_ОГДМО_ГП Зоны_ОУИТ_пр Зоны_ГОЧС_пр Территории_ООПТ_пр Территории_НПП_пр Границы_НП_пр_2
Границы_НП_3 Границы_НП_декор Границы_НП_пр_декор	Границы_НП_декор_2 Границы_НП_пр_декор_2 Границы_поселений	Заливка_за_границами_МО Гидрография Планиров_структура_3

**«Схема планировочной структуры территории под первоочередное освоения д. Сушиха» Карта**

	<b>Порядок и название слоев</b>
	Об_соц_знач_пр_2 Об_электроснабжения_пр_2 Об_трубопровод_пр_2 Об_газоснабжения_пр_2 Об_водоснабжения_пр_2 Связь_пр_2 Экспликация_ОГД_ГП Названия_улиц_пр Дор_сеть_пр_2 Границы_НП_2 Границы_НП_пр Охранные_зоны_пр_2 Планиров_структура Гидрография_пр Санитар_защит_зоны_пр_2

Границы_НП_декор Границы_НП_пр_3 Границы_НП_пр_декор Границы_НП	Границы_НП_пр_декор_2 Территории_первоочеред_ра_2 Водоохранные_зоны_пр_2	ОЗ_ист_водоснабж_пр_2 ОЗ_ООПТ_пр_2 ОЗ_об_культ_наследия_пр_2
--	--	--

**«Схема планировочной структуры территории под первоочередное освоения с. Усть-Луковка» Карта**

		<b>Порядок и название слоев</b> Об_электроснабжения_пр Об_трубопровод_пр Об_теплоснабжения_пр Об_связи_пр Об_газоснабжения_пр Об_водоснабжения_пр Об_водоотведения_пр Об_соц_знач_пр Об_трансп_инфр_пр Названия_улиц_пр_2 Дор_сеть_пр Экспликация_ОГД_ГП_2 Границы_НП_пр Границы_НП_пр_декор_2 Границы_НП_пр_3
Границы_НП_пр_декор Границы_НП Границы_НП_2 Границы_НП_декор Границы_НП_декор_2	Границы_МО Территории_первоочеред_развити Охранные_зоны_пр ОЗ_ООПТ_пр ОЗ_об_культ_наследия_пр	ОЗ_ист_водоснабж_пр Водоохранные_зоны_пр Санитар_защит_зоны_пр Гидрография_пр_2 Планиров_структура_2

**Окно отчёта:**

Отчёт представляет собой лист чертежа «Схема планировочной структуры территории и границ территорий под первоочередное освоения» сформированный с помощью основного и дополнительных окон присутствующих в рабочем наборе, а также слоёв декоративной графики и подготовленный для вывода на печать.

### 3. КРАТКОЕ РУКОВОДСТВО ПОЛЬЗОВАТЕЛЯ

#### 3.1 Введение

В настоящее время ГИС MapInfo Professional является признанным лидером в области цифрового картографирования. В дополнение к традиционным для СУБД функциям, MapInfo позволяет собирать, хранить, отображать, редактировать и обрабатывать картографические данные, хранящиеся в базе данных, с учетом пространственных отношений объектов.

**MapInfo Professional** - настольная геоинформационная система, предназначенная для: пространственного и статистического анализа графической и семантической информации; управления пространственно-ориентированными данными о населении, объектах недвижимого имущества и т.д.;

получения в результате анализа информации о моделях и общих тенденциях развития; вывода карт и отчетов на принтер/плоттер.

Среди многих географических информационных систем **MapInfo** отличается хорошо продуманным интерфейсом, оптимизированным набором функций для пользователя, удобной и понятной концепцией работы как с картографическими, так и с семантическими данными.

**MapInfo** адекватно воспринимает любое количество информации, позволяет её систематизировать в многосложных системах и достаточно быстро создает отчеты по стандартным задачам. Важно, то что при использовании **MapInfo** есть возможность оперативного получения аналитической, сводной либо выборочной информации. Например создание отчета на любую территорию населенного пункта с картой функционального использования и таблицей по балансу территории занимает не более 30 минут, получение расчета по плотности застройки, подготовка справок о площадках перспективного развития, информации по проценту ветхого жилья, по площади озелененных территорий для расчета мощностей для их полива, по площади дорожного покрытия для организации его ремонта или уборки снега... Тысячи самых неожиданных вопросов ежедневно приходится решать органам управления архитектуры и градостроительства и на большинство из них генплан, созданный как ресурс ИСОГД в среде **MapInfo** дает незамедлительный и точный ответ.

В то же время есть возможность более сложным путем создавать новые документы, подготовку которых впоследствии программисты могут также автоматизировать. Кроме того, в качестве обоснований выбора можно привести следующие качества: относительная простота и, как следствие, легкость в освоение программы для обычного пользователя; качественная русификация как интерфейса программы так и прилагаемого к программе справочного материала; доступность

конверторов для преобразования данных как «из» так и «в» формат **MapInfo**, а также программных средств (**MapBasic**) для решения небольших пользовательских задач.

В качестве примера процесса проектирования в формате MapInfo рассмотрим создание отчёта «Опорный план». По каждому слою, к каждому объекту привязаны семантические данные, позволяющие с применением програмно-технических средств корректировать стандартный отчет «Опорный план». При внесении изменений в какой либо из объектов в связи с изменением его характеристик, сносом или в связи с введением в эксплуатацию новых объектов мы сразу видим все изменения и таким образом получаем современный опорный план. Это значит, что работает режим мониторинга. И нет необходимости при постановке новой градостроительной задачи «отрисовывать» опорный план заново, как это было всегда.

Таким образом, применение MapInfo в градостроительном проектировании минимизирует затраты на механическую низко квалифицированную работу, сокращая её до 10-20% от стандартного объема традиционных «бумажных» технологий докомпьютерного периода, когда титанический труд техника-архитектора составлял 70-80% от общих затрат времени на создание градостроительных проектов.

Следует особо отметить, что при изменении объектов градостроительной деятельности имеется возможность актуального отображения этих изменений в электронной базе данных, а также занесения новой информации. Тем самым создан инструмент для оперативного и эффективного управления развитием территории.

### 3.2 Основная часть

Для начала работы следует скопировать содержимое диска на жёсткий диск компьютера.

Пользователю достаточно запустить необходимый ему рабочий набор. Рабочий набор MapInfo имеет расширение **wor**. Для того, чтобы открыть рабочий набор, необходимо запустить MapInfo, затем в меню «Файл» выбрать «Открыть рабочий набор». В появившемся диалоговом окне следует указать необходимый рабочий набор и нажать клавишу «Открыть». После выполнения этих действий открываемый рабочий набор формирует лист чертежа.

Рабочий набор MapInfo – это ничто иное как некоторая упорядоченная комбинация слоев карты (таблиц MapInfo) и каких-либо дополнительных построений запомненная пользователем. Добавляя, убирая или редактируя таблицы (слои карт) мы можем получать новые картографические композиции.


Таблица MapInfo имеет расширение **tab**. Для того, чтобы открыть таблицу, необходимо запустить MapInfo, затем в меню «Файл» выбрать «Открыть таблицу». В появившемся диалоговом окне следует указать необходимую таблицу, в выпадающем списке «Вид» выбрать способ

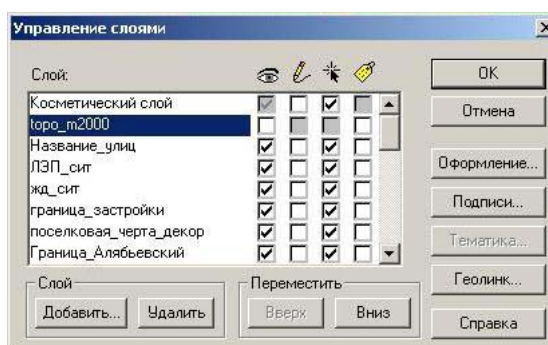
открытия таблицы и нажать клавишу «Открыть». В зависимости от указанного способа открытия, таблица откроется или в активном окне карты, или в новом окне карты, либо списком.

**MapInfo** организует пространственные данные в виде таблиц, из которых состоит база данных. Таблица - форма хранения структурированной информации. Таблица состоит из записей (строк). Каждая запись - это структурированный набор данных, описывающих (представляющих) тот или иной объект карты. Структура записи представлена полями. Поле - это "минимальный элемент" хранения информации в таблице. Поля характеризуются типом в зависимости от хранимой информации. Тип поля определяет, какого сорта данные могут храниться в данном поле и какие операции над этими данными можно проделывать.

Графическая часть таблицы содержит данные позволяющие отображать форму и месторасположение объектов градостроительной деятельности, семантическая часть таблицы содержит описательные характеристики, присущие данным объектам.

Карта в **MapInfo** организована как набор слоев. Слои "уложены" в карте один на другой и являются как бы прозрачными. Каждый слой представляет отдельный аспект целой карты. Каждая открываемая в окне карты таблица представляется отдельным слоем карты. Слой содержит все графические объекты, на которые ссылается таблица. Это могут быть полигоны, ломаные, точки и надписи. Отображение объектов на слое регулируется средствами настроек слоев - ими задаются графические характеристики объектов, стиль и содержание надписей. Кроме слоев, по умолчанию называющихся по именам представляемых таблиц, **MapInfo** использует один специальный слой, называемый косметическим. Он не связан ни с одной таблицей базы данных и используется как вспомогательный при различных операциях. В карте в самом нижнем слое в качестве подложек могут использоваться растровые изображения - например, аэрофотоснимки, бумажные карты после их превращения в растровые файлы известных форматов. При этом для пользователя доступ к растру такой же, как и к векторным объектам - через таблицу и слой.

Чтобы посмотреть список слоёв, открытых в окне Карты, нужно в меню «Карта» выбрать «Управление слоями» или на панели инструментов нажать инструмент «Слои» . На экране появится окно «Управление слоями».

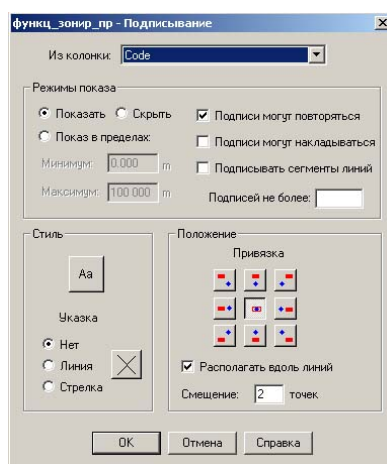




В этом окне можно удалить слой из окна Карты или добавить слой в окно Карты. Для того, чтобы сделать слой невидимым, необходимо убрать галочку в первом столбце напротив нужного слоя. Чтобы нарисовать объект в нужном слое, следует сделать этот слой изменяемым. Для этого следует во втором столбце напротив выбранного для редактирования слоя поставить галочку. Чтобы сохранить все изменения, необходимо нажать «ОК». Чтобы отменить изменения, необходимо нажать «Отмена».

Также, при необходимости, в окне карты можно отображать не только графическую, но и текстовую информацию. Для этого в окне «Управление слоями» нужно выбрать слой, на котором будет отображаться текстовая информация и напротив него в столбце «Подписи» (4-й столбец) установить галочку. Затем нужно определить, какую информацию из выбранной таблицы следует показывать в окне карты. Для этого следует нажать клавишу «Подписи» и в появившемся окне выбрать из выпадающего списка нужное поле. В графе «Стиль» можно настроить стиль шрифта подписи. В графе «Положение» можно указать положение подписи по отношению к графическому объекту.

Для применения настройки следует нажать клавишу «ОК».




В приведённом для примера окне настройки выставлены таким образом, что в окне карты для каждой функциональной зоны отображается её код согласно Условным обозначениям по видам зон функционального назначения территории.

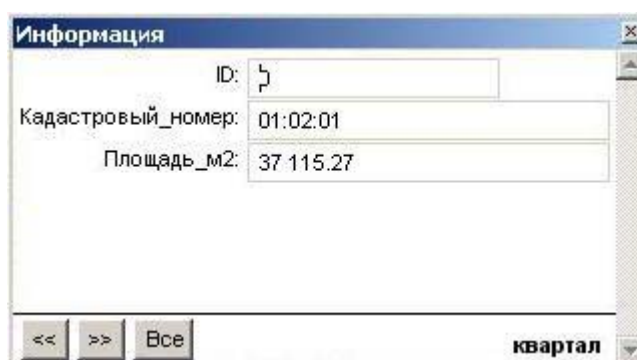





Информацию по объекту в окне Карты можно посмотреть с помощью инструмента .

Для этого необходимо нажать на инструментальной панели  и указать мышью на нужный объект в окне Карты. После этого на экране появляется окно «Информация».

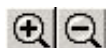
В появившемся окне отображается информация по объекту. В правом нижнем углу окна отображается наименование слоя, на котором выбран объект.



В окне «Информация» также можно изменить информацию об объекте. Для этого нужно выбрать необходимое поле и внести в это поле новые данные.

Если требуется сохранить внесённые изменения, то для этого используется инструмент «Сохранить таблицу» .

Навигация в окне Карты осуществляется с помощью инструмента .



- эти инструменты позволяют увеличивать и уменьшать масштаб в окне карты.



- включает инструмент «Выбор». Инструмент используется для выбора одного или более объектов, одной или более записи. Вы также можете использовать инструмент для операций правки на Карте, в Отчете или Списке. Для этого вы должны два раза кликнуть левой клавишей мыши на выбранном объекте.

В **MapInfo** существует девять инструментов для рисования. Эти инструменты позволяют рисовать и редактировать объекты карты. Вы также можете настраивать цвета, штриховки, типы линий, символы и стиль оформления подписей на карте.

Рассмотрим основные:



- включает инструмент «Символ». Инструмент используется для создания точечного объекта, отмечаемого символом в окне Карты или окне Отчёта.



- включает инструмент «Линия». Инструмент используется для рисования прямых линий в окнах Карт и Отчетов.



- включает инструмент «Полилиния». Инструмент используется для рисования ломаных линий в окнах Карт и Отчетов.



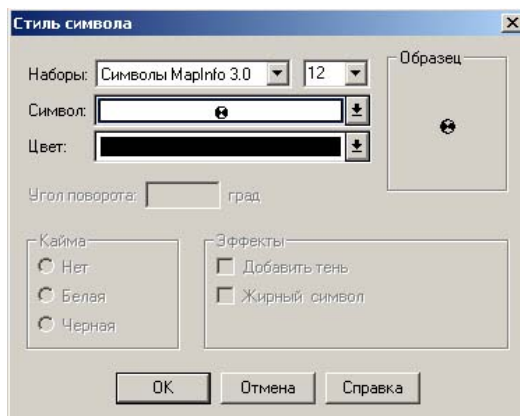
- включает инструмент «Полигон». Инструмент используется для рисования многоугольников в окнах Карт и Отчетов, последовательно задавая его стороны.



- включает инструмент «Текст» для создания текстовых объектов в окнах Карт и Отчетов.



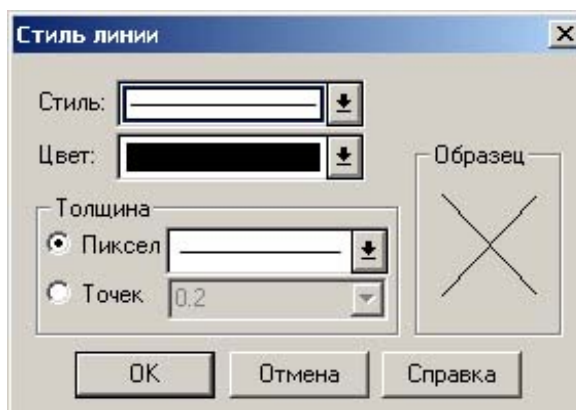
- открывает диалог "Символ", используемый для изменения стиля оформления точечных объектов.



Вы можете изменить тип символа, его размер и цвет. Диалог используется как для задания текущего стиля оформления точечных объектов и текста в Списках, так и для изменения стиля выбранных объектов.



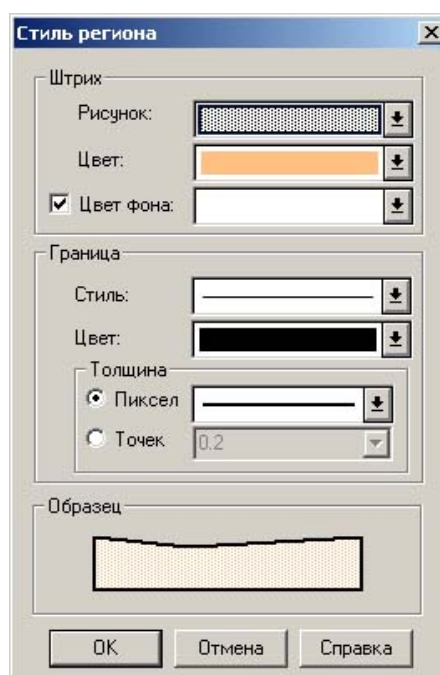
- открывает диалог "Линии", используемый для изменения стиля оформления линейных объектов.



Вы можете изменить тип линии, ее цвет и толщину. Диалог используется как для задания текущего стиля оформления областей, как и для изменения стиля выбранных объектов.



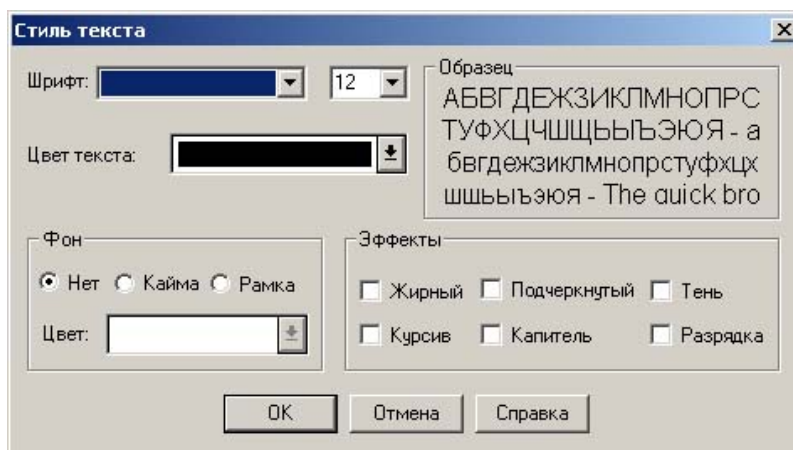
- открывает диалог "Стиль области", используемый для изменения стиля оформления площадных объектов, таких как область, прямоугольник, эллипс и скругленный прямоугольник.



Вы можете изменить тип линии контура, ее цвет и толщину, также цвет и тип штриховки. Диалог используется как для задания текущего стиля оформления областей, так и для изменения стиля выбранных объектов.



- открывает диалог "Стиль текста", используемый для изменения стиля оформления текстов.



Вы можете изменить шрифт, его написание, размер и цвет. Диалог используется как для задания текущего стиля оформления текстовых объектов, так и для изменения стиля выбранных объектов.



- кнопка «Новый Список» позволяет представить данные таблицы в форме электронной таблицы и работать с ними. Новое окно Списка можно создать, если открыта хотя бы одна таблица.



- кнопка «Новая Карта» открывает таблицу в виде Карты. Открыть новую Карту можно, если открыта хотя бы одна таблица, которая содержит графическую информацию.



- кнопка «Новый Отчет» позволяет разместить на макете печатной станицы содержимое нескольких окон и подготовить их к печати.

При выборе меню Справка>Справочник MapInfo открывается справочник, в котором подробно описаны меню, инструменты и функции MapInfo. Справочник предоставляет возможность получить быструю справку о той или иной команде MapInfo и её режимах, о структуре документов, а также пошаговые инструкции операций MapInfo.

## 4. ТЕРМИНЫ И ОПРЕДЕЛЕНИЯ

### 4.1 Термины и определения, используемые при описании рабочих наборов

**Основное окно** – окно, играющее главную роль при формировании окна отчёта и содержащее основную информацию для данной картографической композиции.

**Дополнительные окна** – окна, предоставляющие необходимую дополнительную информацию при формировании окна отчёта.

**Окно отчёта** – окно, в котором сводится и подготавливается к печати картографическая композиция из Основного и Дополнительных окон.

### 4.2 Термины и определения MapInfo

**Геоинформационная система (ГИС)** - программное и аппаратное обеспечение, предназначенное для эффективного создания, обработки, показа и анализа всех типов географических или пространственно распределенных данных. ГИС обеспечивает функции и средства, необходимые для хранения, анализа и представления географической информации.

**Таблица** – базы данных в MapInfo организованы в виде таблиц. Таблицы состоят из строк и столбцов. Каждая строка содержит информацию об определённой характеристике объекта. Каждый столбец содержит определённый вид сведений обо всех элементах таблицы. Также в таблицах содержатся сведения о графических объектах. Таблица MapInfo имеет расширение *tab*.

**Записи** - набор информации об одном объекте в таблице или базе данных. Одной записи соответствует одна строка в окне Списка.

**Поле** – именованная часть записи, соответствующая одной колонке в окне Списка. Поле содержит определённый вид информации об объекте. Запись о каждом объекте в базе данных состоит из значений одного или нескольких полей.

**Слой** – структурная единица карт в MapInfo. В MapInfo карта, как правило, состоит из нескольких наложенных один поверх другого слоёв. Когда таблица показывается в одном из окон Карт, ей сопоставляется отдельный слой в данном окне Карты.

**Тематическая карта** – тип карты, на которой с помощью условного выделения (цвет, штриховка) показывается распределение на карте некоторых данных.

**Тематический слой** - слой, содержащий в себе тематическую карту. Тематический слой расположен непосредственно над тем слоем карты, для которого строится тематическая карта. Порядок следования тематических слоев для одного слоя карты зависит от типа тематической карты.

**Тематическая раскраска** - объекты карты – точки, линии, области – могут быть раскрашены разным цветом или штриховками в зависимости от их параметров, т.е. информации об объекте.

**Рабочий набор** – файл проекта, содержащий описание открытых окон и таблиц MapInfo.

**Окна** - в MapInfo для представления информации используются окна Карт, Списков, Графиков, Отчетов. Кроме того, вспомогательные функции выполняют инструментальные панели, окна Легенды, Информации и некоторые другие.

**Окно Карты** – окно, в котором информация представлена на географической карте. В окне Карты графическая информация представлена в виде слоёв. Каждому слою соответствует открытая в окне Карты таблица MapInfo.

**Окно Списка** – окно табличного представления семантических данных слоя MapInfo. Одна строка Списка соответствует записи таблицы MapInfo, а колонка содержит значения одного поля для каждой записи (например, колонки "ФИО", "Адрес", "Цена" и т. п.). Имя таблицы показывается в строке заголовка в окне Списка. Имена колонок (полей) показываются в строке заголовка окна. Названия колонок отображаются сразу под заголовком окна Списка.

**Окно Легенды** – составляющая часть тематической карты, содержащая объяснения значений условных знаков, позволяет отображать условные обозначения для тематических карт и слоев.

**Окно Отчёта** – окно, в котором сводится и подготавливается к печати информация из одного или нескольких окон MapInfo. В окне Отчета предоставляются средства масштабирования, макетирования, а также сохранения шаблонов многолистных карт. Работая с MapInfo, можно формировать и распечатывать отчеты с фрагментами карт, списками, графиками и надписями. При выводе на печать MapInfo использует стандартные драйверы операционной системы.